

Centre d'Exploitation **VAL-DE- GARONNE**

Directeur Territoire sud :
Julien MADELPUECH
Responsable du Centre :
Jean-Christophe SALLES



 **Accueil public :**
1 rue Jean Jaurès - 31390 Carbonne

 **Impasse du Moulin,**
31220 Mondavezan

 **05 61 17 46 00**

 **valdegaronne@reseau31.fr**

 **Service facturation usagers :**
abonnes.valdegaronne@reseau31.fr

 **www.reseau31.fr**

Localisé à Mondavezan, le centre d'exploitation Val-de-Garonne est inscrit dans le périmètre des Commissions Territoriales 7 (Coteaux du Touch) et 12 (Val-de-Garonne et Volvestre) appartenant au Territoire sud de Réseau31.

L'activité de ce centre s'étend des portes de l'agglomération murétaine jusqu'à la prise en Garonne du Canal de Saint-Martory, dans le sud du département de la Haute-Garonne.

Le centre d'exploitation Val-de-Garonne mobilise ses compétences et ses ressources pour un service public de qualité avec ses 27 agents.

Il intervient sur de nombreuses missions et apporte son expertise dans divers domaines :



Gestion des abonnés : accueil physique et téléphonique, gestion des demandes de branchements, de résiliation, de facturation eau et assainissement, réclamations dans son antenne de Carbonne.



Intervention en régie directe par les agents du centre sur les demandes des abonnés ou collectivités.



Exploitation et maintenance des :

- ouvrages d'eau potable (réservoirs, stations de reprise)
- ouvrages d'assainissement (postes de relèvement, stations d'épuration)
- réseaux d'eau potable,
- réseaux d'assainissement
- réseaux d'eaux pluviales
- réseaux d'eau brute

Autres missions :

- les contrôles de qualité
- les travaux (neufs et rénovation)
- les changements de compteurs
- les recherches de fuites
- les travaux de branchements
- instruction technique et gestion des eaux pluviales



Maître d'ouvrage et exploitant dans la construction et la réhabilitation des micro centrales électriques sur le canal de Saint-Martory.



Contrôle des installations d'assainissement non collectif (contrôle de conception et d'implantation, de réalisation d'un projet neuf, contrôle du bon fonctionnement tous les 10 ans) et des raccordements en assainissement collectif.



Gestion des plans des ouvrages et des réseaux d'eau et d'assainissement, mise à jour du SIG (Système d'Information Géographique).



En cas d'urgence, intervention 24h/24, 7j/7 : 05 61 17 46 00

Gestion du canal de Saint-Marory :

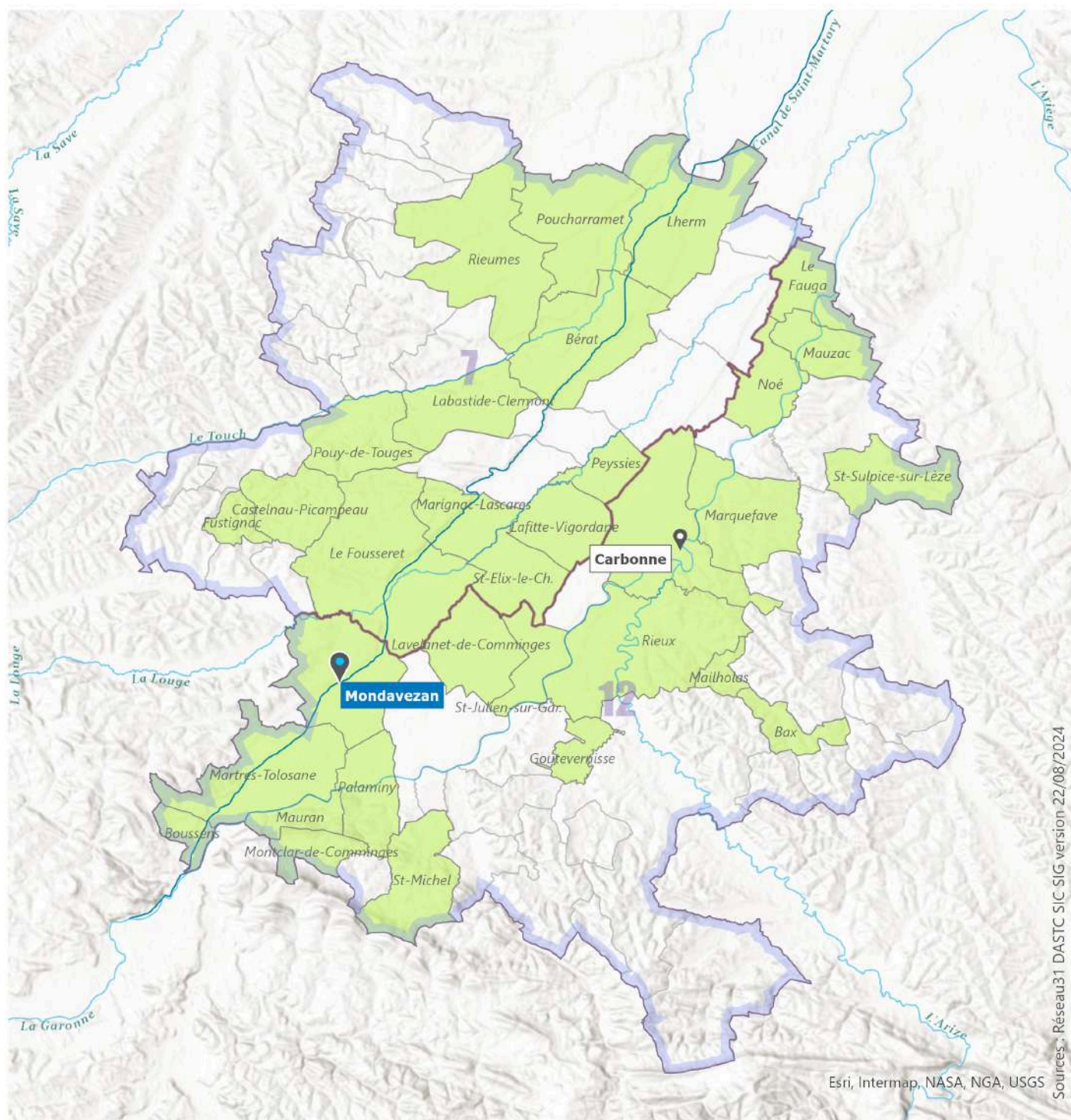
Le centre d'exploitation Val de Garonne assure la gestion du canal de Saint-Martory sur sa partie amont : les ouvrages sont répartis sur 45 km et 16 communes de canal principal et 75 km de canaux secondaires.

Les agents gèrent l'entretien et certains travaux en régie.

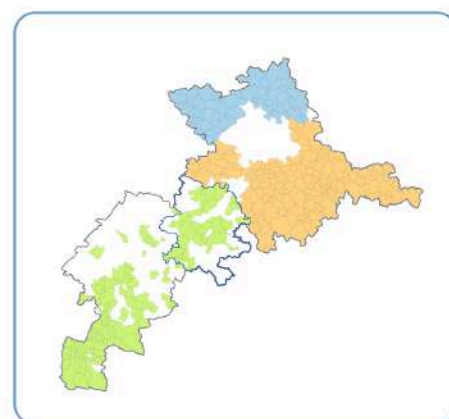
Le centre est également un acteur principal du développement de l'hydroélectricité et des micro-centrales sur le canal.



Périmètre d'action du centre d'exploitation :



**Le centre d'exploitation Val de Garonne
couvre les Commissions Territoriales
7 (Coteaux du Touch)
et 12 (Val de Garonne et Volvestre)**



Caractéristiques du centre d'exploitation Val de Garonne

Commissions territoriales : CT7 et CT12

EPCI :

- Communauté des Communes Cœur de Garonne : 18 communes
- Communauté des Communes du Volvestre : 11 communes

➤ 36 communes desservies

➤ 11 500 usagers abonnés
(4900 en eau potable, 6600 en assainissement collectif et 500 environ en eau brute)



27 agents ➤ 24 agents basés à Mondavezan

➤ 3 agents basés à l'antenne de Carbonne



Principaux services : pôle ouvrages et pôle réseaux, services communs (administratif, urbanisme, logistique...)



Services déconcentrés : correspondant technique territorial, comptabilité, facturation, géomaticien, contrôle assainissement



Compétences

- eau potable
- assainissement collectif
- assainissement non collectif
- eaux pluviales
- transport d'eau brute
- hydroélectricité



Nombre d'ouvrages gérés par le centre d'exploitation

- | | |
|------------------------------|------|
| • stations d'épuration : | • 17 |
| • réservoirs d'eau potable : | • 9 |
| • postes de relevage : | • 34 |
| • micro centrales : | • 4 |
| • captages : | • 2 |

