

# Centre d'Exploitation **VILLEMUR- SUR-TARN**

Directeur Territoire Nord :

**Patrick ROQUES**

Responsable du Centre :

**Florian ROUALDÈS**



1 rue du lac

ZA de Pechnauquié

31340 Villemur sur Tarn



05 61 09 04 07



[villemur@reseau31.fr](mailto:villemur@reseau31.fr)



Service facturation usagers :

[abonnes.villemur@reseau31.fr](mailto:abonnes.villemur@reseau31.fr)



[www.reseau31.fr](http://www.reseau31.fr)

**Localisé à Villemur sur Tarn, le centre d'exploitation s'inscrit dans le Territoire Nord de Réseau31. L'activité de ce centre s'étend au nord-est de la Haute-Garonne, bordant les départements du Tarn et du Tarn-et-Garonne.**

**Il couvre l'intégralité des Commissions Territoriales 2 (Côteaux de Saint-Jory et Frontonnais), 3 (Région de Villemur) et 4 (Tarn et Girou).**

**Le centre d'exploitation de Villemur mobilise ses compétences et ses ressources pour un service public de qualité avec ses 30 agents.**

## **Il intervient sur de nombreuses missions et apporte son expertise dans divers domaines :**



Gestion des abonnés : accueil physique et téléphonique, gestion des demandes d'abonnement, de résiliation, de facturation eau et assainissement, réclamations.



Intervention en régie directe par les agents du centre sur les demandes d'interventions sollicitées par les abonnés ou les collectivités.



Exploitation et maintenance des :

- ouvrages d'eau potable (réservoirs, stations de reprise)
- ouvrages d'assainissement (postes de relèvement, stations d'épuration)
- réseaux d'eau potable
- réseaux d'assainissement
- réseaux d'eaux pluviales

Autres missions :

- les contrôles de qualité
- les travaux de rénovation
- les changements de compteurs
- les recherches de fuites
- les travaux de branchements



Instruction des demandes d'urbanisme et de branchement : du dossier administratif à la réalisation de travaux et à leur contrôle.



Contrôle des installations d'assainissement non collectif (contrôle de conception et d'implantation, de réalisation d'un projet neuf, contrôle du bon fonctionnement tous les 10 ans).



Gestion des plans des ouvrages et des réseaux d'eau et d'assainissement, mise à jour du SIG (Système d'Information Géographique).



Réalisation d'études préalables, de travaux de création de nouveaux ouvrages et réseaux ou d'importants travaux de rénovation.



**En cas d'urgence, intervention 24h/24, 7j/7 : 05 61 09 04 07**

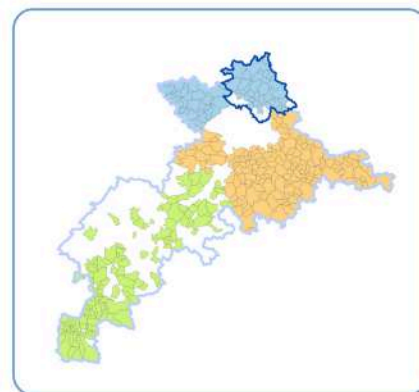
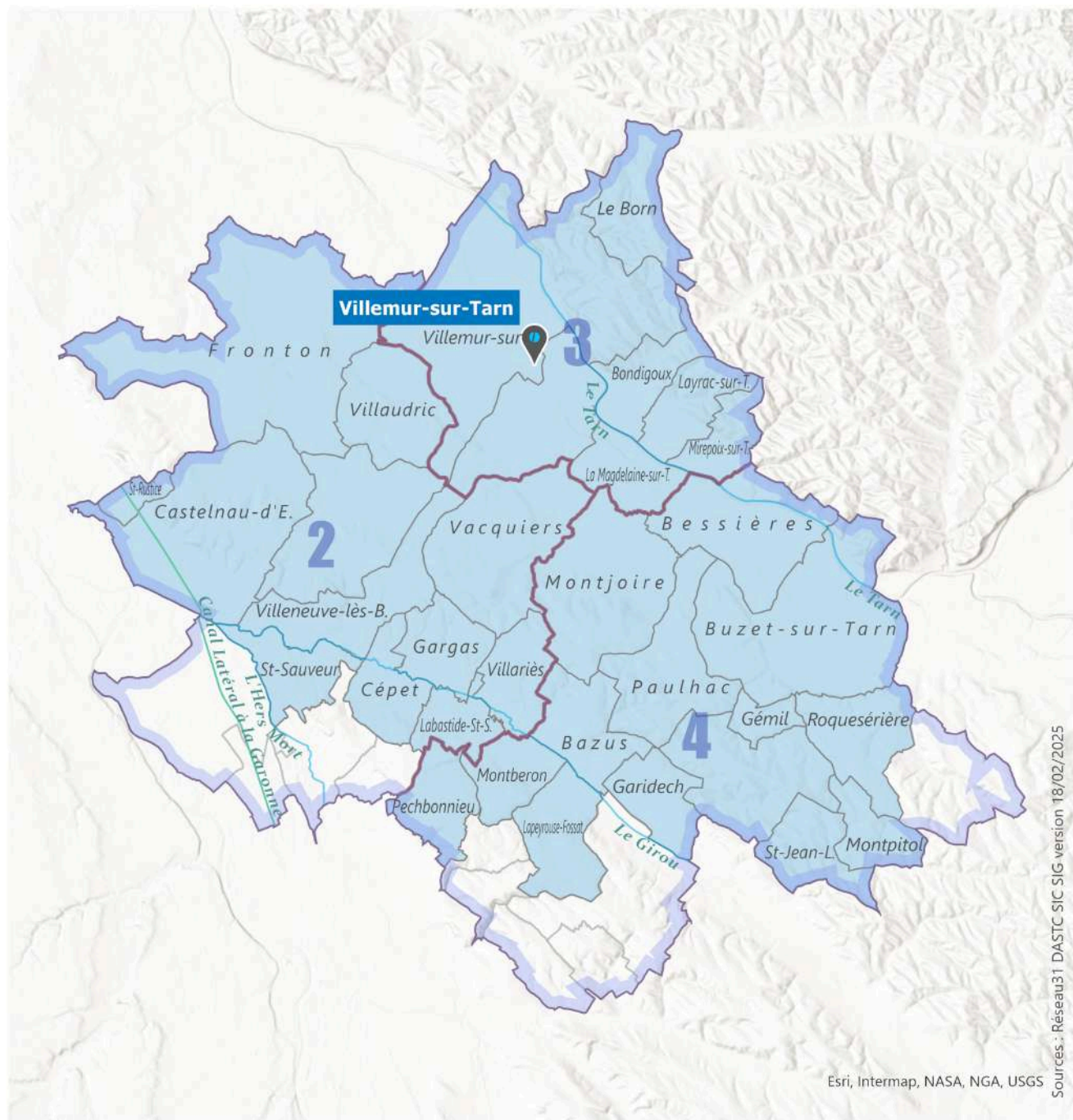
## **Particularité du centre d'exploitation de Villemur :**

Dans le cadre de deux marchés avec les ASA de Villemur-sur-Tarn et des Terrasses du Tarn, le centre d'exploitation de Villemur gère 190 km de réseau d'irrigation sous pression avec 5 stations de pompage depuis le Tarn.

Le centre d'exploitation assure également la gestion du barrage du Laragou qui alimente le Girou, qu'une dizaine d'irrigants utilise pour leurs cultures.



## Périmètre d'action du centre d'exploitation de Villemur-sur-Tarn :



## Le centre d'exploitation de Villemur

**couvre les Commissions Territoriales 2 (Côteaux de Saint-Jory et Frontonnais), 3 (Région de Villemur) et 4 (Tarn et Girou)**



# Caractéristiques du centre d'exploitation de Villemur

Commissions territoriales et communautés de communes :

- CT 2 : communauté de commune du Frontonnais : 11 communes
- CT 3 : Val Aigo : 7 communes
- CT 4 : Tarn et Girou : 9 communes

➤ 27 communes desservies

➤ 15 200 usagers abonnés



30 agents



**Principaux services :** pôle ouvrages, pôle réseaux, urbanisme



**Services déconcentrés :** correspondant technique territorial, facturation, comptabilité, hydrocurage, géomaticien, contrôleur assainissement



## Compétences

- eau potable
- assainissement collectif
- eaux pluviales
- eau brute



## Nombre d'ouvrages gérés par le centre d'exploitation

- |                              |             |
|------------------------------|-------------|
| • stations d'épuration :     | • <b>29</b> |
| • réservoirs d'eau potable : | • <b>22</b> |
| • postes de relevage :       | • <b>70</b> |
| • usine :                    | • <b>1</b>  |
| • stations de pompage :      | • <b>5</b>  |
| • lac :                      | • <b>1</b>  |

