

Centre d'Exploitation **GRENADE- SUR-GARONNE**

Directeur Territoire Nord :
Patrick ROQUES
Responsable du Centre :
Séverine SABOY



1475 rue du Port,
31330 Grenade-sur-Garonne



05 61 82 61 80



grenade@reseau31.fr



Service facturation usagers :
abonnes.grenade@reseau31.fr



www.reseau31.fr

Localisé à Grenade-sur-Garonne, le centre d'exploitation s'inscrit dans le périmètre de la Commission Territoriale 1 appartenant au Territoire Nord.

L'activité de ce centre s'étend sur une zone triangulaire entre les communes de Brignemont, Ondes et Mérenvielle, à l'extrémité nord-ouest du département de la Haute-Garonne. Il couvre l'intégralité de la Commission Territoriale 1 : Vallée de la Save et Coteaux de Cadours.

Le centre d'exploitation de Grenade-sur-Garonne mobilise ses compétences et ses ressources pour un service public de qualité avec ses 29 agents.

Il intervient sur de nombreuses missions et apporte son expertise dans divers domaines :



Gestion des abonnés : accueil physique et téléphonique, gestion des demandes d'abonnement, de résiliation, de facturation eau et assainissement, réclamations.



Intervention en régie directe par les agents du centre sur les demandes d'interventions sollicitées par les abonnés ou les collectivités.



Exploitation et maintenance des :

- ouvrages d'eau potable (réservoirs, stations de reprise)
- ouvrages d'assainissement (postes de relèvement, stations d'épuration)
- réseaux d'eau potable
- réseaux d'assainissement
- réseaux d'eaux pluviales

Autres missions :

- les contrôles de qualité
- les travaux de rénovation
- les changements de compteurs
- les recherches de fuites
- les travaux de branchements



Instruction des demandes d'urbanisme : du dossier administratif à la réalisation de travaux et à leur contrôle.



Contrôle des installations d'assainissement non collectif (contrôle de conception et d'implantation, de réalisation d'un projet neuf, contrôle du bon fonctionnement tous les 10 ans)



Gestion des plans des ouvrages et des réseaux d'eau et d'assainissement, mise à jour du SIG (Système d'Information Géographique).



Réalisation d'études préalables, de travaux de création de nouveaux ouvrages et réseaux ou d'importants travaux de rénovation



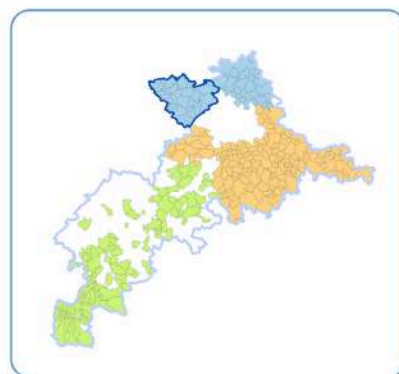
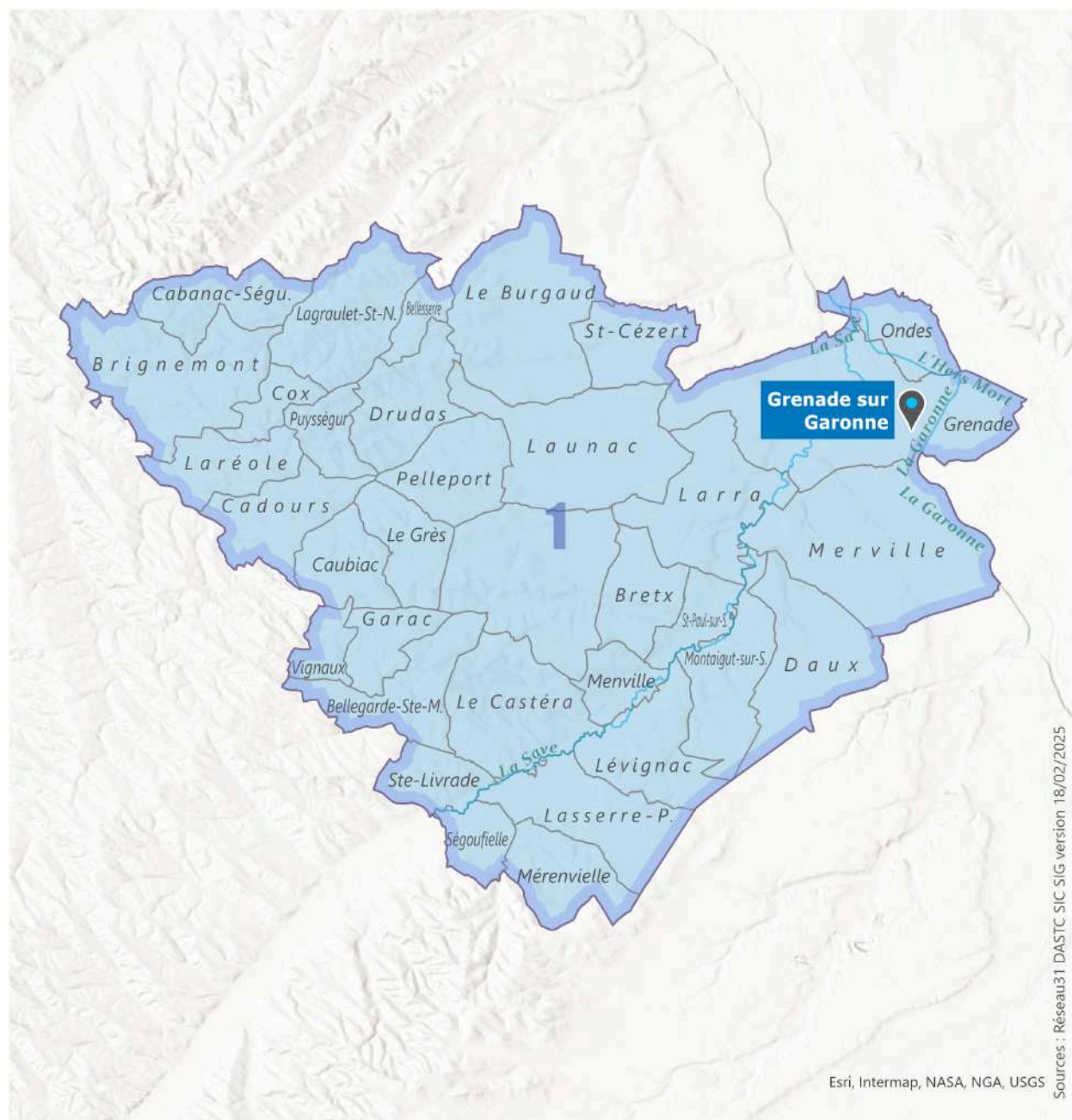
En cas d'urgence, intervention 24h/24, 7j/7 : 05 61 82 61 80

Particularité du centre d'exploitation de Grenade :

Le centre d'exploitation de Grenade assure l'exploitation et la maintenance de l'usine de Production d'eau potable de Saint-Caprais, pour le compte du SMPEPVGHSCC (Syndicat Mixte de Production d'Eau Potable des Vallées du Girou de l'Hers de la Save et des coteaux de Cadours), usine qui produit jusqu'à 50 000 m³/jour avec la création de la 3ème file en 2025.



Périmètre d'action du centre d'exploitation de Grenade :



**Le centre d'exploitation de Grenade
couvre la Commission Territoriale 1 :**

Vallée de la Save et Côteaux de Cadours

Caractéristiques du centre d'exploitation de Grenade-sur-Garonne

Commission territoriale : CT1

EPCI :

- Communauté des Communes des Hauts-Tolosans : 29 communes
- Grand-Ouest Toulousain : 4 communes
- Gascogne Toulousaine : 1 commune

➤ 34 communes desservies

➤ 14 600 usagers abonnés



29 agents ➤ 18 agents basés à Grenade

➤ 11 agents basés à l'usine d'eau potable de Saint-Caprais



Principaux services : pôle ouvrages, pôle réseaux, urbanisme



Services déconcentrés : correspondant technique territorial, comptabilité, facturation, géomaticien



Compétences

- eau potable
- assainissement collectif
- assainissement non collectif
- eaux pluviales



Nombre d'ouvrages gérés par le centre d'exploitation

- | | |
|------------------------------|-------------|
| • stations d'épuration : | • 19 |
| • réservoirs d'eau potable : | • 28 |
| • postes de relevage : | • 39 |
| • usine : | • 1 |
| • captage : | • 1 |

