

# Centre d'Exploitation **COMMINGES - PYRÉNÉES**

Directeur Territoire sud :  
**Julien MADELPUECH**  
Responsable du Centre :  
**Christel CARRIÈRE**



657 chemin de la Graouade,  
31800 Saint-Gaudens



05 62 00 72 80



stgaudens@reseau31.fr



Service facturation usagers :  
abonnes.comminges@reseau31.fr



www.reseau31.fr

**Localisé à Saint-Gaudens, le centre d'exploitation Comminges-Pyrénées est inscrit dans le périmètre des Commissions Territoriales 13, 14 et 15 appartenant au Territoire Sud de Réseau31.**

**Doté d'une antenne située à Chaum, l'activité de ce centre s'étend des portes du Comminges jusqu'au fond des vallées pyrénéennes, à l'extrémité sud du département de la Haute-Garonne.**

**Le centre d'exploitation de Comminges-Pyrénées mobilise ses compétences et ses ressources pour un service public de qualité avec ses 28 agents sur place et ses 14 déconcentrés de différents services.**

**Il intervient sur de nombreuses missions et apporte son expertise dans divers domaines :**



Gestion des abonnés : accueil physique et téléphonique, gestion des demandes d'abonnements, de résiliation, de facturation eau et assainissement, réclamations...



Intervention en régie directe par les agents du centre sur les demandes d'interventions sollicitées par les abonnés ou les collectivités.



Exploitation et maintenance des :

- ouvrages d'eau potable (réservoirs, stations de reprise)
- ouvrages d'assainissement (postes de relèvement, stations d'épuration)
- réseaux d'eau potable
- réseaux d'assainissement
- réseaux d'eaux pluviales

Autres missions :

- les contrôles de qualité,
- les travaux (neufs et rénovation)
- les changements de compteurs,
- les recherches de fuites,
- les travaux de branchements
- instruction technique et gestion des eaux pluviales



Actions mutualisées en eau potable (investigation des réseaux, relève des compteurs)



Contrôle des installations d'assainissement non collectif (contrôle de conception et d'implantation, de réalisation d'un projet neuf, contrôle du bon fonctionnement tous les 10 ans)



Gestion des plans des ouvrages et des réseaux d'eau et d'assainissement, mise à jour du SIG (Système d'Information Géographique).



Réalisation d'études préalables, de travaux de création de nouveaux ouvrages et réseaux ou d'importants travaux de rénovation



**En cas d'urgence, intervention 24h/24, 7j/7 : 05 62 00 72 80**

## **Antenne de Chaum**

L'antenne basée à Chaum exploite notamment les captages et les unités de traitement des eaux usées en zone de montagne, parfois dans des zones très difficiles d'accès. Les agents et le matériel sont au plus près des besoins des abonnés même les plus reculés et travaillent dans des conditions particulièrement compliquées.

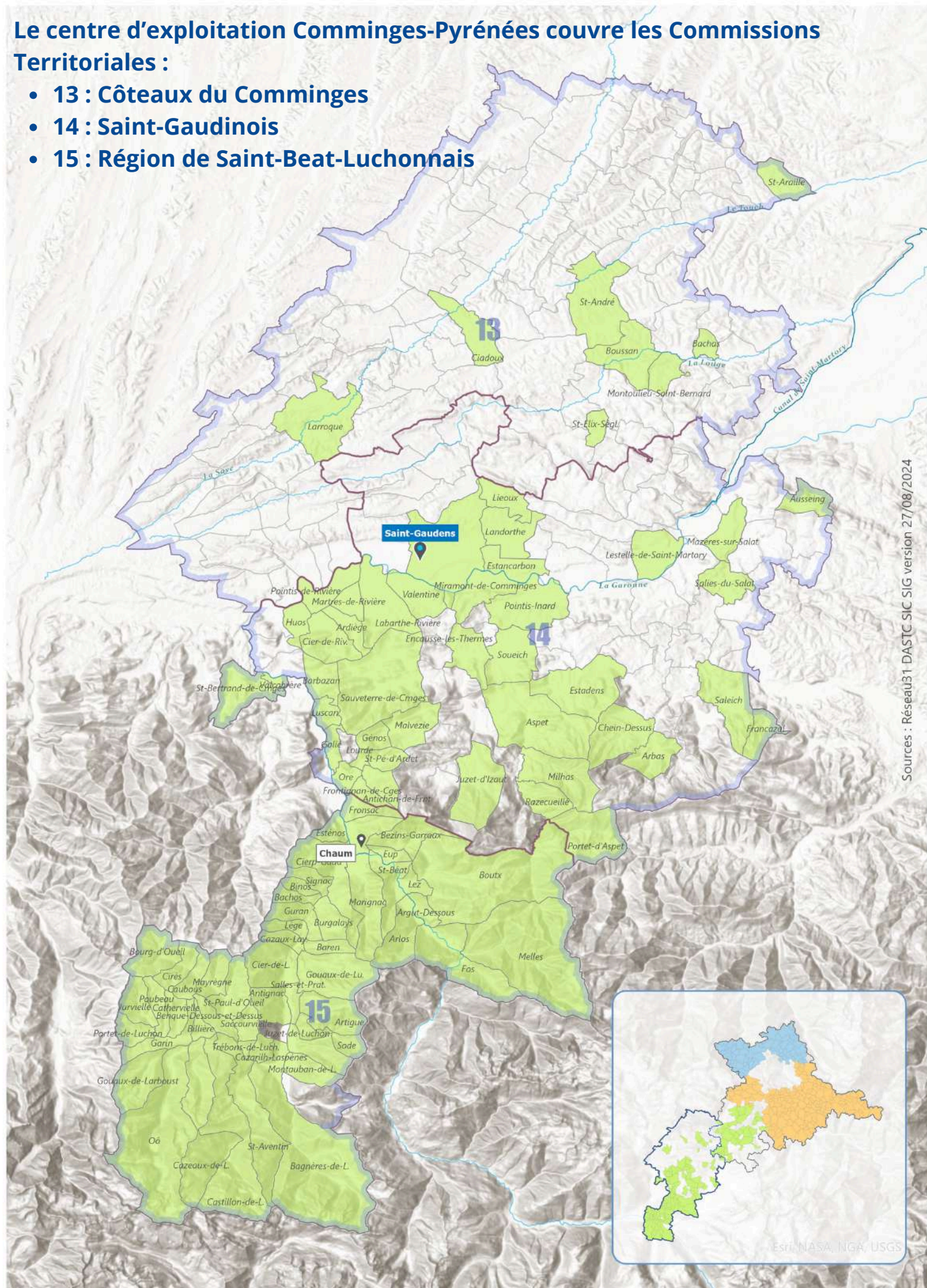
**En cas d'urgence, intervention 24h/24, 7j/7 : 05 61 24 83 36**





## Le centre d'exploitation Comminges-Pyrénées couvre les Commissions Territoriales :

- 13 : Côteaux du Comminges
- 14 : Saint-Gaudinois
- 15 : Région de Saint-Beat-Luchonnais





# Caractéristiques du centre d'exploitation de Comminges-Pyrénées

Commissions territoriales : CT13, CT14, CT15

EPCI :

- Communauté des Communes Cagire Garonne Salat : 34 communes
- Communauté des Communes Cœur et Coteaux du Comminges : 7 communes
- Communauté des Communes Pyrénées Haut-Garonnaises : 46 communes

➤ 88 communes desservies

➤ 34 810 usagers abonnés



32 agents

➤ 21 agents basés à Saint-Gaudens  
(17 agents, 1 alternant et 14 déconcentrés)

➤ 12 agents basés à l'antenne de Chaum (dont 1 déconcentré)



**Principaux services :** pôle ouvrages, pôle réseaux, exploitation



**Services déconcentrés :** service ingénierie, comptabilité, facturation, géomaticien, patrimoine, contrôle assainissement non collectif, protection des captages



## Compétences

- eau potable (CT 14 et 15)
- assainissement collectif
- assainissement non collectif
- eaux pluviales



## Nombre d'ouvrages gérés par le centre d'exploitation

- |                              |                                    |
|------------------------------|------------------------------------|
| • stations d'épuration :     | • <b>20</b> : 11 CT14 et 9 CT15    |
| • réservoirs d'eau potable : | • <b>110</b> : 44 CT14 et 56 CT15  |
| • postes de relevage :       | • <b>34</b> : 17 CT14 et 17 CT15   |
| • usines d'eau potable :     | • <b>5</b>                         |
| • captages :                 | • <b>150</b> : 43 CT14 et 107 CT15 |

