

# Centre d'Exploitation **AUSSONNELLE** **LÈZE-ARIÈGE**

Directeur Territoire Centre :  
**Nicolas ROUDET**  
Responsable du Centre :  
**Jérôme MONTORI**



**1 quarter rue Blaise Pascal  
31830 Plaisance du Touch**



**05 61 17 30 05**



**toulouse.ouest@reseau31.fr**



**Service facturation usagers :  
abonnes.aussonnelle@reseau31.fr**



**www.reseau31.fr**

**Localisé à Plaisance du Touch, le centre d'exploitation Aussonelle-Lèze-Ariège est inscrit dans le périmètre des Commissions Territoriales 6 (Aussonnelle) et 8 (Banlieue sud ouest) appartenant au Territoire centre de Réseau31. L'activité de ce centre s'étend sur une zone située au sud-ouest de Toulouse, longeant une partie du Gers.**

**Le centre d'exploitation Aussonelle-Lèze-Ariège mobilise ses compétences et ses ressources pour un service public de qualité avec ses 29 agents. Il intervient sur de nombreuses missions et apporte son expertise dans divers domaines :**



Gestion des abonnés : accueil physique et téléphonique, gestion des demandes d'abonnements, de résiliation, de facturation eau, réclamations...



Intervention en régie directe par les agents du centre sur les demandes d'interventions sollicitées par les abonnés ou les collectivités.



Exploitation et maintenance des :

- ouvrages d'eau potable (réservoirs, stations de reprise)
- ouvrages d'assainissement (postes de relèvement, stations d'épuration)
- réseaux d'eau potable
- réseaux d'eaux usées
- réseaux d'eaux pluviales
- ouvrages et réseaux d'eau brute

Autres missions :

- les changements de compteurs
- les travaux de branchements



Instruction des demandes d'urbanisme , du dossier administratif à la réalisation de travaux et à leur contrôle.



Gestionnaire d'une microcentrale électrique sur le canal de Saint-Martory.



Gestion des plans des ouvrages et des réseaux d'eau et d'assainissement, mise à jour du SIG (Système d'Information Géographique).



Réalisation d'études préalables, de travaux de création de nouveaux ouvrages et réseaux



**En cas d'urgence, intervention 24h/24, 7j/7 : 05 61 17 30 05**

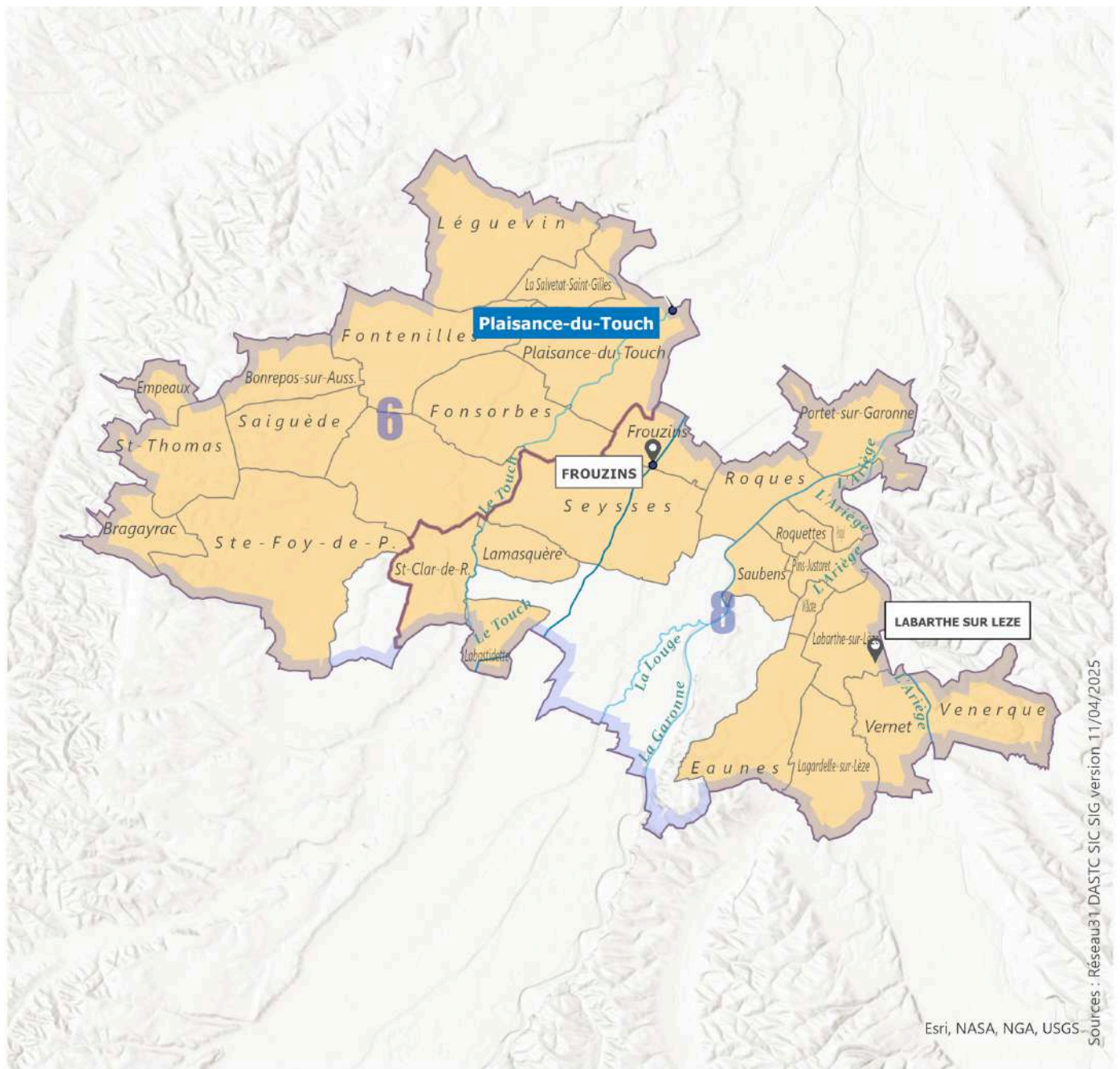
## **Gestion de l'exploitation de la partie aval du canal de Saint-Martory**

La partie urbaine du canal principal (Toulouse - Labastidette), ainsi que les canaux secondaires avec un linéaire d'environ 100 km, sont gérés par l'antenne de Frouzins.

Ces agents d'exploitation assurent quotidiennement en régie, l'entretien et le nettoyage des canaux.

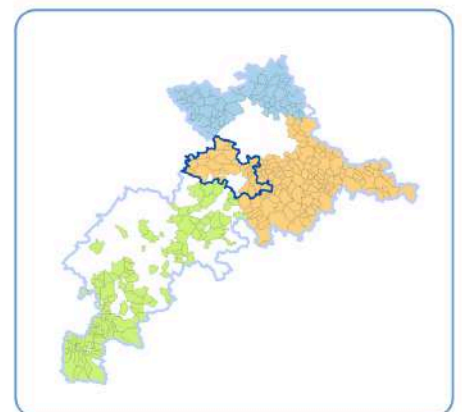


## Périmètre d'action du centre d'exploitation Aussonnelle-Lèze-Ariège



**Le centre d'exploitation  
Aussonnelle-Lèze-Ariège couvre les  
Commissions Territoriales 6 et 8 :**

**Aussonnelle et Banlieue sud-ouest**





# Caractéristiques du centre d'exploitation Aussonelle-Lèze-Ariège

Commissions territoriales : CT 6 et CT 8

Communautés de communes et EPCI :

- CC Grand Ouest toulousain, le Muretain Agglo, CC Coeur de Garonne, CC du bassin auterivain
- SIVOM SAGe

➤ 30 communes desservies

➤ 85 353 usagers abonnés



29 agents



- 15 agents basés à Frouzins
- 11 agents basés à Plaisance du Touch
- 3 agents basés à Labarthe sur Lèze



**Principaux services :** pôle ouvrages, pôle réseaux, canal aval, urbanisme



**Service déconcentré :** contrôle assainissement



## Compétences

- eau potable
- assainissement collectif
- eau brute
- eaux pluviales
- hydroélectricité



## Nombre d'ouvrages gérés par le centre d'exploitation

- |                               |              |
|-------------------------------|--------------|
| • stations d'épuration :      | • <b>7</b>   |
| • réservoirs d'eau potable :  | • <b>4</b>   |
| • postes de relevage :        | • <b>100</b> |
| • lac et station de pompage : | • <b>1</b>   |
| • réservoir d'eau brute :     | • <b>1</b>   |

