

Date de la convocation	18 mars 2025
Membres en exercice	18
Présents	11
Représentés	5

BUREAU SYNDICAL – Extrait du procès-verbal de la séance du 4 avril 2025

n°D20250404 - 06

**Objet : Organisme unique de gestion collective des prélèvements d'eau pour l'irrigation
Périmètres hydrographiques Garonne-Saint Martory, Hers-mort et Girou
Approbation des plans de répartition des eaux pour l'irrigation été 2025 et hiver 2025-2026**

Vu le Code Général des Collectivités Territoriales ;

Vu les statuts du Syndicat Mixte de l'Eau et de l'Assainissement de Haute-Garonne dénommé Réseau31 ;

Vu la délibération du Conseil syndical de Réseau31 portant délégations de compétences au Président et au Bureau syndical en date du 13 février 2025 ;

Considérant le point B3-19 des délégations de compétences consenties au Bureau de Réseau31 ;

Considérant que les Préfets coordonnateurs des sous-bassins Garonne et Montagne noire ont attribué au Syndicat Mixte de l'Eau et de l'Assainissement Réseau31 en tant qu'organisme unique, en 2016 et pour une durée de 15 ans soit jusqu'au 31 mai 2031, une autorisation unique pluriannuelle de prélèvement d'eau pour l'irrigation agricole sur les sous bassins Garonne Saint-Martory, Hers-Mort et Girou par arrêtés préfectoraux des 16 juin et 21 juillet 2016 ;

Considérant que conformément à l'article R211-112 du Code de l'Environnement, RESEAU31 établit chaque année les plans de répartition des prélèvements d'eau pour l'irrigation sur 2 périodes :

- Etiage 2025 du 1^{er} juin au 31 octobre 2025
- « Hiver 2025 » du 1^{er} novembre 2025 au 31 mai 2026 ;

Considérant que le recensement des besoins annuels 2025-2026 a ainsi été effectué :

- par envoi d'un courrier spécifique à chaque préleveur agricole sur les 3 périmètres hydrographiques, avec une relance par mail, SMS ou téléphone en cas de non réponse,
- par enquête spécifique pour les prélèvements nécessitant des précisions techniques ;

Considérant qu'à la demande des services de l'Etat qui imposent une instruction dématérialisée, Réseau31 a également préparé une version numérique de ce plan de répartition ;

Considérant que le Plan de Répartition des eaux sera transmis par les services de l'Etat au Conseil de l'Environnement et des Risques Sanitaires et Technologiques (CODERST) et validé par arrêté préfectoral. Depuis le décret du 23 juin 2021 relatif à la gestion quantitative, la notification individuelle à chaque irrigant de son volume autorisé n'est plus réalisée par l'Etat mais par l'organisme unique, dès la prise de l'arrêté préfectoral validant le PAR ;

Considérant que l'étiage 2024 s'est caractérisé par un cumul pluviométrique excédentaire de 20%, avec une période sèche relativement courte au cœur de l'été. Malgré des conditions incertaines en début d'été, des épisodes orageux pendant l'été ont permis une fin d'étiage précoce. L'étiage 2024 a été plus chaud que la moyenne mais sans comparaison avec les années 2022 et 2023 ;

Considérant que depuis, La situation est globalement satisfaisante, en particulier au regard du remplissage des retenues et du niveau actuel des nappes. Pour autant, le déficit neigeux nécessite de rester vigilant. Les précipitations pluies/neige de l'hiver et du printemps seront déterminantes, en particulier pour les réserves de La Ganguise et de Montbel ;

Considérant que compte tenu des incertitudes sur l'état des stocks de neige, en dessous de la médiane, et ses conséquences sur les débits des cours d'eau, le PAR 2025 présenté par Réseau31 retrace les volumes réellement demandés par les irrigants ;



Considérant que les volumes prélevables globaux fixés par les arrêtés d'autorisation pluriannuelle n'étant pas atteints, la clé de répartition prévue par les textes n'a pas à être appliquée et chaque irrigant peut obtenir le volume théorique demandé ;

Considérant que des réajustements interviendront si nécessaire en cours de saison via notamment les arrêtés portant restriction des prélèvements d'eau que pourra prendre la préfecture, conformément aux préconisations de l'arrêté d'orientation de bassin du 24 mars 2023 relatif au renforcement de la coordination des mesures de sécheresse sur le bassin Adour-Garonne ;

Considérant que le principe de répartition des eaux établi depuis 2016 étant reconduit, il est ainsi proposé :

- pour les irrigants ayant répondu au questionnaire de recensement des besoins, de satisfaire leurs demandes ;
- pour les autres irrigants, de reconduire leurs demandes de l'année 2024 ;

Considérant que dans chacun des 3 périmètres visés, un total de 447 prélèvements a été recensé (contre 453 en 2024 et 455 en 2023), répartis ainsi :

	Périmètre 230 GARONNE ST MARTORY	Périmètre 143 HERS-MORT	Périmètre 153 GIROU
Nombre de prélèvements en eaux souterraines et cours d'eau	277	42	18
Nombre de prélèvements en plan d'eau	26	32	52

Considérant que sur les trois périmètres, les plans de répartition des eaux à usage agricole respectent les volumes notifiés dans les arrêtés d'Autorisation Unique Pluriannuelle (AUP) qui sont les suivants :

	Périmètre 230 GARONNE ST MARTORY		Périmètre 143 HERS-MORT		Périmètre 153 GIROU	
	Autorisé AUP		Autorisé AUP		Autorisé AUP	
	1 ^{er} juin-31 oct	1 ^{er} nov – 31 mai	1 ^{er} juin-31 oct	1 ^{er} nov – 31 mai	1 ^{er} juin-31 oct	1 ^{er} nov – 31 mai
Cours d'eau et nappes d'accompagnement	25,48 Mm ³	9,60 Mm ³	2,90 Mm ³	0,87 Mm ³	2,90 Mm ³	0,87 Mm ³
Cours d'eau compensés	4 Mm ³	Sans Objet				
TOTAL Plans d'eau	9,29 Mm ³	9,29 Mm ³	8,40 Mm ³	8,40 Mm ³	9 Mm ³	9 Mm ³

Considérant que conformément à l'arrêté d'AUP du 16 juin 2016 et sur proposition de Réseau31 par délibération du Bureau Syndical du 18 mai 2016, le volume cours d'eau et nappe d'accompagnement du périmètre 230 a commencé à décroître depuis 2022 à hauteur de -3,10 % par an entre 2022 et 2027 ;

Considérant que ces demandes de Réseau31 demeurent globalement inférieures aux volumes prélevables estivaux. Par rapport aux volumes autorisés AUP totaux (cours d'eau & nappe d'une part, et plans d'eau d'autre part), ces demandes représentent les pourcentages suivants :

Garonne St Martory	Hers-mort	Girou
69 %	43 %	62 %



Vu le rapport et sur la proposition du Rapporteur,

Décide

Article unique : d'approuver les plans de répartition des eaux pour les saisons d'irrigation estivale 2025 et hivernale 2025-2026 sur les périmètres hydrographiques de l'Hers-mort (n°143), du Girou (n°153) et Garonne Saint-Martory (n°230).

Résultat du vote	Pour	16	Abstention	0
	Contre	0	Ne prend pas part au vote	0

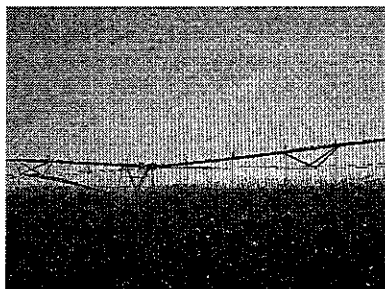
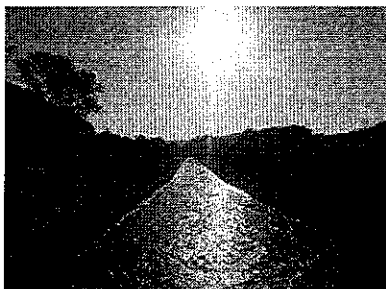
Sébastien VINCINI
Président

Annexe : Plan annuel de répartition



SYNDICAT MIXTE DE L'EAU ET DE L'ASSAINISSEMENT DE HAUTE-GARONNE

PLAN ANNUEL DE REPARTITION DES PRELEVEMENTS D'EAU A USAGE AGRICOLE DE L'ETIAGE 2025 ET HORS-ETIAGE 2025-2026



Périmètre n°230 : GARONNE SAINT-MARTORY

Périmètre n°143 : HERS-MORT

Périmètre n°153 : GIROU

Envoyé en préfecture le 09/04/2025

Reçu en préfecture le 09/04/2025

Publié le 09/04/2025

ID : 031-200023596-20250404-BS_20250404_06-DE



L'organisme unique est tenu, chaque année, de remettre un plan annuel de répartition (PAR) du volume d'eau faisant l'objet d'une autorisation de prélèvement. (Article R211-112 du Code de l'environnement).

L'article R214-31-3 du Code de l'environnement, modifié par le décret n°2021-795 du 23 juin 2021, précise les modalités de ce PAR.

En tant qu'organisme unique sur les périmètres Système Saint-Martory (n°230), Hers-Mort (n°143) et Girou (n°153), RESEAU31 bénéficie de deux autorisations uniques pluriannuelles de prélèvements à répartir entre les irrigants (Arrêtés préfectoraux des 16 juin et 21 juillet 2016).

• Bilan de l'étiage 2024

L'étiage 2024 s'est caractérisé par :

- Un cumul pluviométrique excédentaire de 20% :
 - o Une période sèche relativement courte au cœur de l'été
 - o Conditions fragiles en début d'étiage, fin d'étiage précoce
- 3ème étiage le plus pluvieux depuis 30 ans
- Etiage plus chaud que la normale mais sans comparaison avec 2022 et 2023
- Un indice élevé d'humidité des sols en seconde partie de l'étiage

• Période de recharge hiver 2024 - 2025

La situation semble favorable au 15 janvier 2025, d'après la veille hydrologique de la DDT31 :

"La situation est globalement satisfaisante, en particulier au regard du remplissage des retenues et du niveau actuel des nappes. Pour autant, le déficit neigeux nécessite de rester vigilant. Les précipitations pluies/neige de l'hiver et du printemps seront déterminantes, en particulier pour les réserves de La Ganguise et de Montbel. >

* Plan de répartition

Les tableaux ci-dessous présentent le récapitulatif par périmètre des demandes 2025-2026.

Bassin versant de l'Hers-Mort :

AUDE ET HAUTE-GARONNE		Nombre d'irrigants	Nombre de prélèvements	Volume demandé été 2025 (m3)	Autorisé AUP 2016 - 2031	Volume demandé hiver 2025-2026 (m3)	Autorisé AUP 2016 - 2031
				1er juin - 31 oct. 2025	1er juin - 31 oct.	1er nov 2025 - 31 mai 2026	1er nov - 31 mai
143 - HERS MORT	TOTAL cours d'eau et eaux souterraines	34	42	931 900	2,9 Mm ³	144 862	0,87 Mm ³
	Prélèvements en eaux souterraines	9	13	82 400		24 500	
	Prélèvements eaux superficielles et NACC	25	29	849 500		119 662	
	Dont secteur compensé	21	24	824 500		106 562	
	Dont secteur non compensé	4	5	25 000		13 100	
	TOTAL Plans d'eau	30	32	3 923 100		3,4 Mm ³	
TOTAL périmètre	61	74	4 855 000	11,3 Mm ³	3 145 262	9,27 Mm ³	

Bassin versant du Girou :

Tarn et Haute-Garonne		Nombre d'irrigants	Nombre de prélèvements	Volume demandé été 2024 (m3)	Autorisé AUP 2016 - 2031	Volume demandé hiver 2024-2025 (m3)	Autorisé AUP 2016 - 2031
				1 ^{er} juin - 31 oct. 2025	1 ^{er} juin - 31 oct.	1 ^{er} nov 2025 - 31 mai 2026	1 ^{er} nov - 31 mai
153 - GIROU	TOTAL cours d'eau et eaux souterraines	15	18	438 300	2,9 Mm ³	169 600	0,87 Mm ³
	Prélèvements en eaux souterraines	2	2	1 500		500	
	Prélèvements eaux superficielles et NACC	13	16	436 800		169 100	
	Dont secteur compensé	10	13	394 800		127 100	
	Dont secteur non compensé	3	3	42 000		42 000	
	TOTAL Plans d'eau	45	52	6 957 500		9 Mm ³	
TOTAL périmètre	58	70	7 395 800	11,9 Mm ³	7 047 200	9,87 Mm ³	

Périmètre Garonne Saint-Martory :

HAUTE-GARONNE		Nombre d'irrigants	Nombre de prélèvements	Volume demandé été 2025 (m3)	Autorisé AUP 2016 - 2031	Volume demandé hiver 2025-2026 (m3)	Autorisé AUP 2016 - 2031
				1er juin - 31 oct. 2025	1 ^{er} juin - 31 oct. 2025	1er nov 2025 - 31 mai 2026	1er nov - 31 mai
230 - GARONNE ST MARTORY	Cours d'eau et eaux souterraines	141	277	20 831 246	29,48 Mm ³	1 704 280	9,6 Mm ³
	Prélèvement en eaux souterraines	12	14	394 500		60 200	
	Prélèvements eaux superficielles et NACC	129	263	20 436 746		1 644 080	
	Dont secteur compensé (touché amont)	13	14	343 500		28 400	
	Dont secteur non compensé	116	249	20 093 246		1 615 680	
	Plans d'eau	23	26	6 537 500		9,29 Mm ³	
TOTAL périmètre	149	303	27 368 746	39,58 Mm ³	7 582 780	18,89 Mm ³	

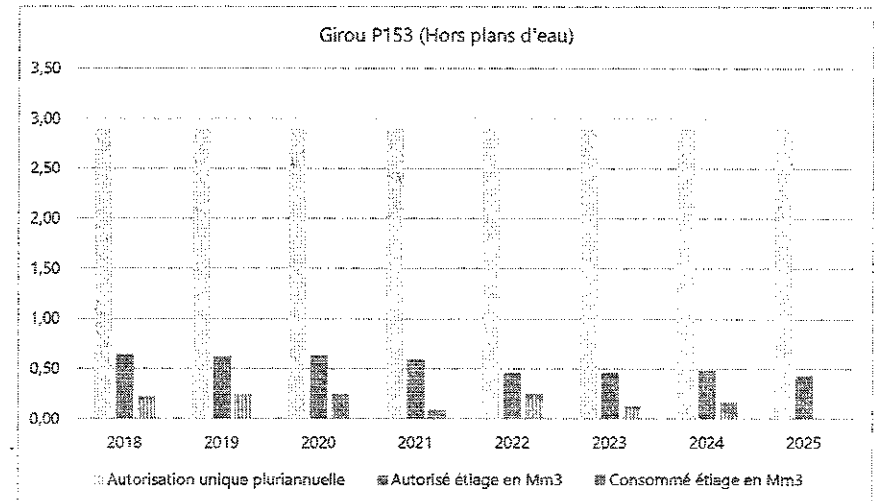
Les demandes individuelles sont présentées en annexe 1.

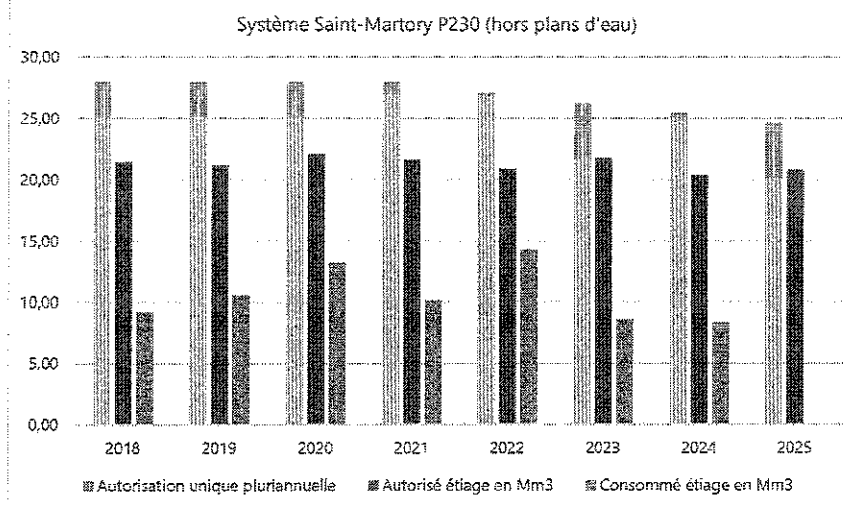
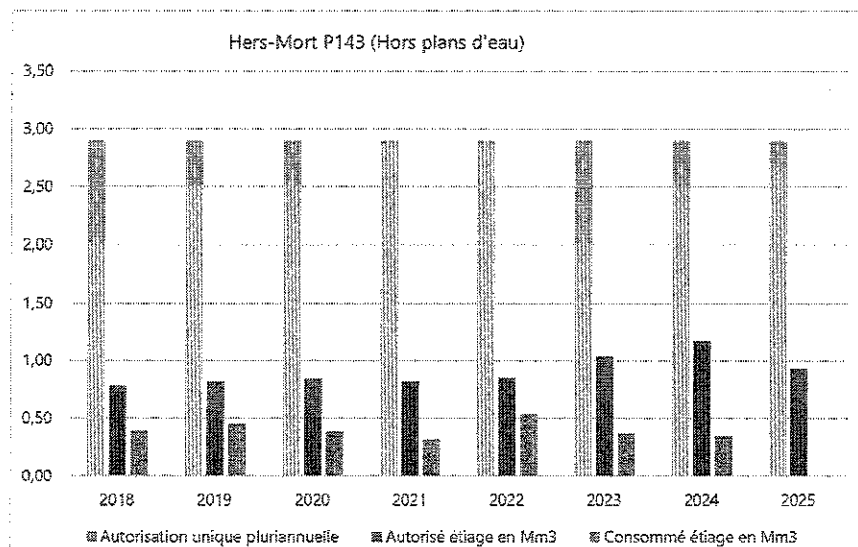


* Evolution des volumes demandés

Les graphiques ci-dessous représentent une évolution pluriannuelle des volumes demandés, comparés aux volumes consommés et aux volumes de l'autorisation unique pluriannuelle.

Les demandes sont assez stables. Elles tendent même à décroître sur le système Saint-Martory. Elles se maintiennent sous les volumes autorisés pluriannuellement, surtout sur les périmètres Hers et Girou.





• **Volume de réserve**

RESEAU31 souhaite bénéficier, pour chaque périmètre, chaque période et chaque type de ressource, du **volume maximal de réserve tel que défini aux articles 10.1 des arrêtés des 16 juin et 21 juillet 2016.**

Ce volume maximal de réserve est donc fixé ainsi :

Volume de réserve \leq 10% de \sum des volumes demandés.

Ce volume de réserve permet l'accueil de nouveaux irrigants et la correction de mauvaises estimations de leur besoin par les irrigants ou d'un oubli de renvoi de fiche.

→ **RESEAU31 fait la demande des volumes de réserves maximums.**

• **Justification des volumes hivernaux :**

Des volumes hivernaux sont parfois demandés par les irrigants. Ils correspondent :

- Au remplissage hivernal des plans d'eau ;
- A la lutte anti-gel sur certaines cultures, notamment en arboriculture avec kiwis et poiriers sur le système Saint-Martory ;
- A l'aide à la levée des semis, y compris sur les blés, compte-tenu des évolutions climatiques (faibles précipitations en mars et au printemps). Cette demande est en constante augmentation.
- A l'élevage et au semis de prairies.

• **Cultures spéciales**

Conformément à l'article 8.1 de l'arrêté d'orientation de bassin Adour Garonne du 24 mars 2023 relatif à la réglementation des usages de l'eau en cas de sécheresse, l'organisme unique peut demander une dérogation à d'éventuelles mises en œuvre de restriction en cas de sécheresse.

Des cultures spéciales sont pratiquées sur les 3 périmètres de gestion de RESEAU31. Il s'agit de maraîchage, arboriculture, horticulture, tabac, semences (maïs...), plantes médicinales... Dans ses fiches de recensement des besoins, RESEAU31 a donc invité les irrigants à préciser s'ils pratiquaient des cultures spéciales, lesquelles, et le nombre d'hectares concernés. La liste est donc jointe au PAR 2024.

→ **RESEAU31 demande donc une dérogation pour tous les irrigants concernés par les cultures spéciales, recensés dans les tableaux ci-joints.**

• **Multicompteurs :**

Certains irrigants possèdent plusieurs compteurs.

La demande de volumes a été adaptée au nombre de compteurs (demande unique pour tous les compteurs, regroupée sur la première ligne des extractions et masquée sur les tableaux).

Nom de l'ouvrage de prélèvement	Nombre de compteurs	Périmètre
ABADIE Laurent / SAINT-ELIX-LE-CHATEAU - Le Moulin - SSM Ruisseau Lamesan	2	230
CLUMA D'ACCUEIL DE LAUTIGNAC / PLAGNOLE - Castagnère - Ruisseau de la Garenne - La Bure	2	230
EARL DE PICAYNE / MONDAVEZAN - Paban - Elysée 2 - SSM Canal de l'Elysée	2	230
GAEC DE ROUJOU / MARGNAC-LASCLARES - Le Moulin - SSM Canal du Moulin	2	230
EARL LE FOURCADE / BERAT - Le Fourcade 1 - SSM Canal principal	2	230
GAEC du Bassioué / SAINTE-FOY-DE-PEYROLIERES - En Doumenge - Nappe / plan d'eau	2	230
SAS SAVE / GRATENS - Garagnon - SSM Fossé Bataillé	3	230
SENGES Joël / MURET - Daulin - SSM Louge	2	230
ASA DE LAURAGAIS / VALLEGUE - - Barthehaline	2	143
GAEC DE LA MARGAUE / PAYRA-SUR-L'HERS - La Jasse -	2	143
ASA DU LAURAGAIS TARNAIS / MAURENS-SCOPONT - LAC DE GEIGNES - Ruisseau de Geignes	2	153
SCEA EN DONAT / CUQ-TOULZA - En cause - Ruissellement	2	153

ANNEXES

Annexe n°1 : Demandes de volumes individuelles (périmètres 143-153-230)

Annexe n°2 : Annonce

Annexe n°3 : Courrier demande de prélèvement d'eau pour l'irrigation (Eté 2024 et hiver 2024-2025)

Envoyé en préfecture le 09/04/2025

Reçu en préfecture le 09/04/2025

Publié le 09/04/2025



ID : 031-200023596-20250404-BS_20250404_06-DE

Périmètre bassin versant de l'Hers-Mort (143)

• Aude et Haute-Garonne

AUDE ET HAUTE-GARONNE		Nombre d'irrigants	Nombre de prélèvements	Volumes demandés été 2025 (m3)	Autorisé AUP 2016 - 2031	Volumes demandés hiver 2025-2026 (m3)	Autorisé AUP 2016 - 2031
				1er juin - 31 oct. 2025	1er juin - 31 oct.	1er nov 2025 - 31 mai 2026	1er nov - 31 mai
143 - HERS MORT	TOTAL cours d'eau et eaux souterraines	24	42	931 900	2,9 Mm ³	144 162	0,87 Mm ³
	Prélèvements en eaux souterraines	9	13	82 400		24 500	
	Prélèvements eaux superficielles et NACC	25	29	849 500		119 662	
	Dont secteur compensé	21	24	824 500		105 562	
	Dont secteur non compensé	4	5	25 000		13 100	
	TOTAL Plans d'eau	30	32	9 923 100		8,4 Mm ³	
TOTAL périmètre		54	74	11 855 000	11,3 Mm³	3 145 262	9,27 Mm³

• Aude uniquement

AUDE		Nombre d'irrigants	Nombre de prélèvements	Volumes demandés été 2024 (m3)	Autorisé AUP 2016 - 2031	Volumes demandés hiver 2024-2025 (m3)	Autorisé AUP 2016 - 2031
				1er juin - 31 oct. 2024	1er juin - 31 oct.	1er nov 2024 - 31 mai 2025	1er nov - 31 mai
143 - HERS MORT	TOTAL cours d'eau et eaux souterraines	2	2	50 000	2,9 Mm ³	24 000	0,87 Mm ³
	Prélèvements en eaux souterraines	0	0	0		0	
	Prélèvements eaux superficielles et NACC	2	2	50 000		24 000	
	Dont secteur compensé	2	2	50 000		24 000	
	Dont secteur non compensé	0	0	0		0	
	TOTAL Plans d'eau	6	6	955 500		8,4 Mm ³	
TOTAL périmètre		8	10	1 005 500	11,3 Mm³	476 500	9,27 Mm³

• Haute-Garonne uniquement

HAUTE-GARONNE		Nombre d'irrigants	Nombre de prélèvements	Volumes demandés été 2025 (m3)	Autorisé AUP 2016 - 2031	Volumes demandés hiver 2025-2026 (m3)	Autorisé AUP 2016 - 2031
				1er juin - 31 oct. 2025	1er juin - 31 oct.	1er nov 2025 - 31 mai 2026	1er nov - 31 mai
143 - HERS MORT	TOTAL cours d'eau et eaux souterraines	22	40	881 900	2,9 Mm ³	120 162	0,87 Mm ³
	Prélèvements en eaux souterraines	9	13	82 400		24 500	
	Prélèvements eaux superficielles et NACC	23	27	799 500		95 662	
	Dont secteur compensé	19	22	774 500		82 562	
	Dont secteur non compensé	4	5	25 000		13 100	
	TOTAL Plans d'eau	22	24	2 967 600		8,4 Mm ³	
TOTAL périmètre		52	64	3 849 500	11,3 Mm³	2 668 762	9,27 Mm³

Annexe n°1 : Demandes de volumes individuelles (périmètres 143-153-230)



Envoyé en préfecture le 09/04/2025

Reçu en préfecture le 09/04/2025

Publié le 09/04/2025

ID : 031-200023596-20250404-BS_20250404_06-DE

Prélevements en nappe (eaux souterraines)

Table with columns: Code, Localisation, Nature, Système, Réserve, Département, Commune, Lieu-dit, Nom, Nom de la nappe, Nom du représentant, Prénom du représentant, Culture, Code K, Code V, Date, Volume, Date, Volume, Date, Volume. Rows include locations like L'EMMEN, EBBELAND, SAINT-JOY, etc.

Prélevements compensés dans Hers-Mort et le Brésil (AHL)

Table with columns: Code, Localisation, Nature, Système, Réserve, Département, Commune, Lieu-dit, Nom, Nom de la nappe, Nom du représentant, Prénom du représentant, Culture, Code K, Code V, Date, Volume, Date, Volume, Date, Volume. Rows include locations like VILLENOUVELLE, SAINT-SAVOIR, SAINT-PIERRE-DE-CAHORS, etc.



Prélèvements non compensés

Code Intervenant	Code prélèvement	Périmètre OU	Système	Ressource prélevée	Département	Commune de point	Lieu dit du point	Nom ou raison sociale	Nom du représentant	Prénom du représentant	Cultures spéciales	Coord X	Coord Y	Debit demandé été 2025	Volume demandé été 2025	Debit demandé hiver 2025	Volume demandé hiver 2025
OU011-INF-0080	OU011-PPF-0278	143	Non compensé	Grasse	31	LUX	Bordeneuve	EARL DES MARTISSES	CROUTCH	Thierry	VRAI	600615	6261837	4,2	6 000	4,2	6 000
	OU011-PPF-0279	143	Non compensé	Nappe d'accompagnement de la Grasse	31	LUX	Bordeneuve	EARL DES MARTISSES	CROUTCH	Thierry	VRAI	600559	6261825	3,0	10 000	3,0	3 000
OU011-INF-1262	OU011-PPF-0480	143	Non compensé	Ruisseau de Forgeavy	31	GRATENOUA	La gravette	Longo Frédéric	LONGO	Frédéric	FAUX	572344	62911745	4,5	2 000	4,5	100
OU011-INF-0226	OU011-PPF-0520	143	Non compensé	Nappe d'accompagnement HM	31	LAUNAGUET	Les sables	MOTTO Denis	MOTTO	Denis	VRAI	574476	6285201	6,0	3 000	6,0	2 000
OU011-INF-0575	OU011-PPF-1066	143	Non compensé	Puits en nappe d'accompagnement HM	31	LAUNAGUET	Boudou	SARL DELMAS HORTICULTURE	DELMAS	Aea	FAUX	574900	6285658	2,5	4 000	2,5	2 000
			Non compensé											3,2	25 000	3,2	33 300

RESEAU31

Plan de Répartition 2025
Périmètres n° 230, 143 et 153

Prélèvements en plan d'eau

Code Intervenant	Code prélèvement	Périmètre OU	Système	Ressource prélevée	Département	Commune de point	Lieu dit du point	Nom ou raison sociale	Nom du représentant	Prénom du représentant	Cultures spéciales	Coord X	Coord Y	Debit demandé été 2025	Volume demandé été 2025	Debit demandé hiver 2025	Volume demandé hiver 2025
OU011-INF-0177	OU011-PPF-0721	143	Plan d'eau	Ruisseau de Borde	31	CAMBIAC	Lac de Sainte-Marie	ASA DE CAMBIAC SAINTE-MARIE	MANCEY	Samuel	VRAI	601742,05	6267616,3		300 000		300 000
OU011-INF-0178	OU011-PPF-0722	143	Plan d'eau	AUSIAC-SUR-VENDINELLE, Borde-Noble	31	AUSIAC-SUR-VENDINELLE	Les Ricis	ASA DE CAMBIAC SAINT-MICHEL	ALBOUY	Sébastien	VRAI	604230,58	6265946,4		80 000		20 000
OU011-INF-0435	OU011-PPF-0726	143	Plan d'eau	Le Corse	31	CARAMAN	LAGUARRIGUE	ASA DE LAGARRIGUE	HALBEDEL	Georges	VRAI	597712,3	6268672,4		300 000		300 000
OU011-INF-0437	OU011-PPF-0727	143	Plan d'eau	Bathnegalina	31	VALLEQUE		ASA DE LAURAGAIS	MARTY	Gilles	VRAI	598767	6259813	89,0	250 000	89,0	250 000
OU011-INF-0691	OU011-PPF-0770	143	Plan d'eau	Le Rumerol, Affluent de la Thésauque	31	MONESTROL	Ermite Gibel	ASA DE MONESTROL-GIBEL	de SEVIN	Benoît	FAUX	592022	6246449		270 000		270 000
OU011-INF-0499	OU011-PPF-0700	143	Plan d'eau	Ruisseau de l'Avelanet	31	LANTA	Lac de Saint-Sernin	ASA DE SAINT-SERNIN	DE PERIGNON	Patrick	FAUX	591589	6272294	127,0	400 000	127,0	100 000
OU011-INF-0442	OU011-PPF-0699	143	Plan d'eau	CARAMAN, Imparfait	31	CARAMAN	Galdou	ASA DU GALDOU	JONQUIERES	Géraud	FAUX	599994	6266973		250 000		250 000
OU011-INF-0180	OU011-PPF-0723	143	Plan d'eau	Ruisseau de Colomber	31	CAIGNAC	Colomier	ASA DU GARDIOL	COLOMBIES	Michael	VRAI	594809	6246632	12,0	200 000	0,0	400 000
OU011-INF-0175	OU011-PPF-1076	143	Plan d'eau	Retenue de la Ganguise	11	BARAIGNE	NORD - Galerie de Mandore - Montlerand	ASA REGION D'AVIGNONET LAURAGAIS	BOUCHET	Charly	VRAI	602929	6248642	152,0	600 000	152,0	100 000
OU011-INF-0444	OU011-PPF-1579	143	Plan d'eau	Maureville_Sarge	31	MAUREVILLE	En Bèpou / Piquo-Perier	ASI DE MAUREVILLE	Pradelles	Lionel	VRAI	396036	6270257		120 000		120 000
OU011-INF-0300	OU011-PPF-0903	143	Plan d'eau	Ruisseaux de Guizard et de Marsac	11	Sainte-Camelle	Marsac	CHEVALLIER Frédéric	CHEVALLIER	Frédéric	FAUX	603141	6240945		78 500		78 500
OU011-INF-0054	OU011-PPF-0773	143	Plan d'eau	02271410 - Ruisseau de	31	SEGREVILLE	Cardallou	EARL ASSEMAT CHRISTOPHE	ASSEMAT	Christophe	FAUX	599622,88	6266413,5		45 000		45 000
OU011-INF-0078	OU011-PPF-0778	143	Plan d'eau	02271450 - Affluent de la Sausse	31	CAMBIAC	Las Mourettes	EARL DE MONTCALVEL	LESCURE ROUS	Alevis	FAUX	603383	6285307	11,0	23 000	11,0	39 000
OU011-INF-0100	OU011-PPF-0780	143	Plan d'eau	Ruisseau de Barus	31	PRESERVILLE	Esladens	EARL ESTADENS	DE PERIGNON	Patrick	FAUX	589221	6270135	16,0	50 000	16,0	50 000
OU011-INF-0110	OU011-PPF-0782	143	Plan d'eau	Maravalis	31	FOURQUEVAUX	Lac du Calle	EARL MICHELIN	MICHELIN	Xavier	FAUX	585855	6286376	0,0	0	0,0	0
OU011-INF-0357	OU011-PPF-0787	143	Plan d'eau	Ruisseau d'En Bladet	31	GAURE	En Bladet	EARL TONON DIDIER	PAILLE	Dominique	FAUX	588816	6280574	14,0	35 000	14,0	12 000
	OU011-PPF-1052	143	Plan d'eau	Affluent de la Sausse	31	GAURE	Lagarigue	EARL TONON DIDIER	PAILLE	Dominique	FAUX	592089	6279420	7,0	21 000	7,0	21 000
	OU011-PPF-1053	143	Plan d'eau	Ruisseau de Lavelanet	31	DREML-LAFAGE	Rosta	EARL TONON DIDIER	PAILLE	Dominique	FAUX	588910	6279176	7,0	25 000	7,0	25 000

RESEAU31

Plan de Répartition 2025
Périmètres n° 230, 143 et 153



Code intervention	Code prélevement	Code PAPI	Périmètre ou SIA	Système	Respon. prélevés	Dépendent	Commune de police	Lieu-dit de point	Nom de raison sociale	Nom du représentant	Prénoms du représentant	Collège scolaire	Code X	Code Y	Débit agréé (lit/s)	Volum. demandé (m3)	Statut	Volum. demandé (m3)
COU11-INT-127	COU11-PP1-1659	143	REALVILLE	Plan d'eau	Fossé	31	REALVILLE	En Sige	FOURNIER Damien	FOURNIER	Damien	FAUX	60256	6265274	0,0	0	0	0
COU11-INT-069	COU11-PP1-0847	143	PATRA-SUR-LHERS	Plan d'eau	Ruisseau	11	PATRA-SUR-LHERS	La Jasse	GAUCHE LA MARGAIDE	LHOMEL	Séphane	FAUX	60895	6238682	70,0	135 000	70,0	135 000
COU11-INT-071	COU11-PP1-0808	143	Mesvilles-Hauts	Plan d'eau	Ruisseau	31	Fontaines-Hauts	En Boc	GALDENBORIC	ZANATTA	Hugues	VRAI	60373	6259412		26 600		26 600
COU11-INT-128	COU11-PP1-0859	143	FONTENET-RAZES	Plan d'eau	Ruisseau	11	FONTENET-RAZES	Saint-Cricot	HOCQUERELLE	HOCQUERELLE	Emathilde	FAUX	61226	6239101	5,8	20 000	5,8	20 000
COU11-INT-129	COU11-PP1-0746	143	AMBRONNET-LAURAGUES	Plan d'eau	Ruisseau de Mandas	31	AMBRONNET-LAURAGUES	Mandas	LES JARDINS DE MANDAS	TORBES	Benjamin	FAUX	60154	6254057	3,0	10 000	3,0	35 000
COU11-INT-042	COU11-PP1-0830	143	CASTELMAUROU	Plan d'eau	Ruisseau de la Fontaine	31	CASTELMAUROU	Tribay	PARISE Gilbert	PARISE	Gilbert	FAUX	50204	6236657		20 000		20 000
COU11-INT-061	COU11-PP1-0851	143	FONTENET-RAZES	Plan d'eau	Ruisseau d'un Ruisseau	11	FONTENET-RAZES	Blaucnac	PLANCHES Lavie	PLANCHES	Lavie	VRAI	61227	6240175	7,0	55 000	7,0	56 000
COU11-INT-036	COU11-PP1-0795	143	VARENHES	Plan d'eau	Ruisseau d'un Ruisseau	31	VARENHES	En Combles	SCIA D'AMBIQUEL	AMAHNS	Céline	FAUX	59474	6254531		30 000		30 000
COU11-INT-126	COU11-PP1-0866	143	SALLES-SUR-LHERS	Plan d'eau	Ruisseau de Bellevue	11	SALLES-SUR-LHERS	Bellevue - Saint Hubert	SCIA DE BOUTES	TARDIEU	Camille	VRAI	60247	6242757	10,0	10 000	10,0	7 600
COU11-INT-095	COU11-PP1-0160	143	AMBRONNET-LAURAGUES	Plan d'eau	Ruisseau de Gaultre	31	AMBRONNET-LAURAGUES	Rouet	SCIA DE SAINT LAURENT	BONNET	Patrick	VRAI	50232	6251873	11,00	100 000	11,00	100 000
COU11-INT-028	COU11-PP1-0715	143	SAINTE-PIERRE-DE-LAGES	Plan d'eau	Ruisseau de Perrat	31	SAINTE-PIERRE-DE-LAGES	Limite Lania	SCIA DU BOUSQUET	DACHARDIEU	Axel	FAUX	58332	6270279		150 000		0
COU11-INT-072	COU11-PP1-0619	143	Saint-Rome	Plan d'eau	Ruisseau de Gaultre	31	Saint-Rome	Les Planis - La Néguille - La Cammasse	SCIA DU DOMAINE SAINT-ROME	DE LA PAROUSE	Mario	FAUX	59193	6259485	80,0	182 000	80,0	75 000
COU11-INT-664	COU11-PP1-0683	143	PATRA-SUR-LHERS	Plan d'eau	Ruisseau de Talweg	11	PATRA-SUR-LHERS	Gauzy	SCIA IERS BIO	PERNAVAIRE	Jacques	FAUX	61048	6240298	0,0	0	0,0	0
COU11-INT-034	COU11-PP1-0910	143	PATRA-SUR-LHERS	Plan d'eau	Ruisseau des Planis	11	PATRA-SUR-LHERS	Grange	THELLESON PATRICKA	THELLESON	PATRICKA	FAUX	60263	6242343	22,0	56 000	22,0	56 000
TOTAL																		
722,3																		

Plan de Répartition 2025
 Périmètres n° 230, 143 et 153

RESEAU31

Prélèvements bassin versant du Girou (périmètre 153)

• Récapitulatif Tarn et Haute-Garonne

Tarn et Haute-Garonne		Nombre d'irrigants	Nombre de prélèvements	Volumes demandés été 2024 (m3)	Autorisé AUP 2016 - 2031	Volumes demandés hiver 2024-2025 (m3)	Autorisé AUP 2016 - 2031		
				1 ^{er} juin - 31 oct. 2025	1 ^{er} juin - 31 oct.	1 ^{er} nov 2025 - 31 mai 2026	1 ^{er} nov - 31 mai		
153 - GIROU	TOTAL cours d'eau et eaux souterraines	15	18	438 300	2,9 Mm ³	169 600	0,87 Mm ³		
	Prélèvements en eaux souterraines	2	2	1 500		500			
	Prélèvements eaux superficielles et NACC	13	16	436 800		169 100			
	Dont secteur compensé	10	13	394 800		127 100			
	Dont secteur non compensé	3	3	42 000		42 000			
	TOTAL Plans d'eau	45	52	6 957 500		9 Mm ³		6 877 600	9 Mm ³
	TOTAL périmètre	58	70	7 395 800		11,9 Mm ³		7 047 200	9,87 Mm ³

• Tarn uniquement

Tarn		Nombre d'irrigants	Nombre de prélèvements	Volumes demandés été 2024 (m3)	Autorisé AUP 2016 - 2031	Volumes demandés hiver 2024-2025 (m3)	Autorisé AUP 2016 - 2031
				1 ^{er} juin - 31 oct. 2024	1 ^{er} juin - 31 oct.	1 ^{er} nov 2024 - 31 mai 2025	1 ^{er} nov - 31 mai
153 - GIROU	TOTAL cours d'eau et eaux souterraines	2	2	7 000	2,9 Mm ³	7 000	0,87 Mm ³
	Prélèvements en eaux souterraines	1	1	0		0	
	Prélèvements eaux superficielles et NACC	1	1	7 000		7 000	
	Dont secteur compensé	0	0	0		0	
	Dont secteur non compensé	1	1	7 000		7 000	
	TOTAL Plans d'eau	19	25	4 173 900		9 Mm ³	
TOTAL périmètre	20	27	4 180 900	11,9 Mm ³	4 116 500	9,87 Mm ³	

• Haute-Garonne uniquement

Haute-Garonne		Nombre d'irrigants	Nombre de prélèvements	Volumes demandés été 2024 (m3)	Autorisé AUP 2016 - 2031	Volumes demandés hiver 2024-2025 (m3)	Autorisé AUP 2016 - 2031
				1 ^{er} juin - 31 oct. 2024	1 ^{er} juin - 31 oct.	1 ^{er} nov 2024 - 31 mai 2025	1 ^{er} nov - 31 mai
153 - GIROU	TOTAL cours d'eau et eaux souterraines	13	16	431 300	2,9 Mm ³	162 600	0,87 Mm ³
	Prélèvements en eaux souterraines	1	1	1 500		500	
	Prélèvements eaux superficielles et NACC	12	15	429 800		162 100	
	Dont secteur compensé	10	13	394 800		127 100	
	Dont secteur non compensé	2	2	35 000		35 000	
	TOTAL Plans d'eau	26	27	2 783 600		9 Mm ³	
TOTAL périmètre	38	43	3 214 900	11,9 Mm ³	2 930 700	9,87 Mm ³	



Prélèvements en nappe

Code prélèvement	Périmètre OU	Système	Ressource prélevée	Département	Commune du point	Lieu-dit du point	Nom ou raison sociale	Nom du représentant	Prénom du représentant	Cultures spéciales	Coord X	Coord Y	Debit demandé été 2025	Volume demandé été 2025	Debit demandé hiver 2025-2026	Volume demandé hiver 2025-2026
OU011-PP1-0574	153	Eaux souterraines	Nappe d'accompagnement Girou (O23-0400)	81	CUQ-TOULZA	Bonac	REQUIS Jérôme	REQUIS	Jérôme	FAUX	612042	6274849	0,0	0	0,0	0
OU011-PP1-1629	153	Eaux souterraines	Nappa souterraine	31	VERFEIL	La Bourdette	ROCHE Emeline	ROCHE	Emeline	VRAI	592301	6285802	3,0	1500	3,0	500
		Eaux souterraines											3,0	1500	3,0	500

Prélèvements compensés (Girou réalimenté par Balerne et Laragou)

Date observation	Code prélèvement	Périmètre OU	Système	Ressource prélevée	Département	Commune du point	Lieu-dit du point	Nom ou raison sociale	Nom du représentant	Prénom du représentant	Cultures spéciales	Coord X	Coord Y	Debit demandé été 2025	Volume demandé été 2025	Debit demandé hiver 2025-2026	Volume demandé hiver 2025-2026
OU011-NT1-0189	OU011-PP1-0826	153	Compensé	Girou	31	GARDECH		AURICOL Olivier	AURICOL	Olivier	FAUX	589923	6289582	6,0	15 000	6,0	400
	OU011-PP1-0544	153	Compensé	Girou	31	CASHELMAURON	CHATELLEREALM	LAIR BORDEMONVERT	TONON	Pierre	FAUX	581930	6293904	12,0	35 000	12,0	500
OU011-NT1-0062	OU011-PP1-0545	153	Compensé	Girou	31	CASHELMAURON	LAC GIROU	LAIR BORDEMONVERT	TONON	Pierre	FAUX	584143	6289535	12,0	50 000	0,0	0
OU011-NT1-0095	OU011-PP1-0382	153	Compensé	Girou	31	VILLARIES	Le Segala	EARL DU BAS GIROU	ODAZAN	Marie-Blandine	FAUX	573336	6294874	7,6	57 000	0,0	0
OU011-NT1-0088	OU011-PP1-0264	153	Compensé	Girou	31	VILLARIES AEG-BOULOC	Les Engages	EARL LES GLEYZES	COSTAMAGNA	Marc	FAUX	578058	6293969	12,0	40 000	12,0	20 000
	OU011-PP1-0456	153	Compensé	Girou	31	LAFEYOUSSE-FOSSAT	La Berliose 2	GAECLAGUZZI	LAGUZZI	Laurent	VRAI	540555	6292279	8,0	5 000	8,0	5 000
OU011-NT1-0419	OU011-PP1-0457	153	Compensé	Girou	31	LAFEYOUSSE-FOSSAT	La Berliose 1	GAECLAGUZZI	LAGUZZI	Laurent	VRAI	540555	6292279	28,0	62 000	20,0	2 000
OU011-NT1-0159	OU011-PP1-0488	153	Compensé	Girou	31	GRAGNAGNE		LES JARDINS DU GIROU	MARIN Rémy et DURREU Laurent		VRAI	585290	6200983	18,0	10 000	10,0	5 000
OU011-NT1-0464	OU011-PP1-0558	153	Compensé	Girou	31	VERFEIL	La Garonne 2	ROUGEAU Dominique	ROUGEAU	Dominique	FAUX	599204	6282365	28,0	33 600	20,0	27 000
	OU011-PP1-0590	153	Compensé	Girou	31	VERFEIL	La Garonne 1	ROUGEAU Dominique	ROUGEAU	Dominique	FAUX	599204	6282365	28,0	33 600	20,0	27 000
OU011-NT1-0454	OU011-PP1-0077	153	Compensé	Girou	31	MONTBERDON	Le Moulin	SABILES FLEURETTES	ZOCCA Catherine & JOFFRES Marc		FAUX	580149	6292867	3,0	10 000	3,0	200
OU011-NT1-0501	OU011-PP1-0091	153	Compensé	Girou	31	GRAGNAGNE	Château de Degels	SCEA LAURAGAIS VOLVES IRE	GERBER	Daniel	FAUX	586193	6288265	20,0	40 000	20,0	40 000
OU011-NT1-0476	OU011-PP1-0513	153	Compensé	Girou	31	VILLARIES		SCEA SALLONGNON	SALLONGNON	David	FAUX	578287	6294032	0,0	0	0,0	0
			Compensé											1500	384 000	131,0	127 000



Prélèvements non compensés

Code intervenant	Code prélèvement	Périmètre OU	Système	Ressource prélevée	Département	Commune du point	Lieu-dit du point	Nom ou raison sociale	Nom du représentant	Prénom du représentant	Cultures spéciales	Coord X	Coord Y	Débit demandé fin 2025	Volume demandé fin 2025	Débit demandé hiver 2025 2026	Volume demandé hiver 2025 2026
OU011-INT-0187	OU011-PPT-0037	153	Non compensé	Nappe du su Peyracou	31	AURIAC-SUR-VENDINELLE	Touplinet	BARBASTE Audrey	BARBASTE	Audrey	FAUX	606042	6272685	7,0	0	7,0	0
OU011-INT-1300	OU011-PPT-0007	153	Non compensé	Ruisseau et roncés de nappe	81	CAMBON-LES-LAVALLUR	Mazils	LAFON Ayméric	LAFON	Ayméric	FAUX	605306	6276430	10,0	7 000	10,0	7 000
OU011-INT-0333	OU011-PPT-1590	153	Non compensé	Ruisseau de Peyracou	31	LE FAGET	La Pradelle Ruisseau	SCEA SAINT MARTIAL	BASTIE	Jean-Paul	FAUX	605468	6273179	3,0	35 000	3,0	35 000
			Non compensé											20,0	42 000	20,0	42 000

RESEAU31

Plan de Répartition 2025
Périmètres n° 230, 143 et 153

Prélèvements plan d'eau bassin du Girou :

Code intervenant	Code prélèvement	Périmètre OU	Système	Ressource prélevée	Département	Commune du point	Lieu-dit du point	Nom ou raison sociale	Nom du représentant	Prénom du représentant	Cultures spéciales	Coord X	Coord Y	Débit demandé fin 2025	Volume demandé fin 2025	Débit demandé hiver 2025 2026	Volume demandé hiver 2025 2026
OU011-INT-1304	OU011-PPT-0749	153	Plan d'eau	02321120 Affluent Vendinelle	31	AURIAC-SUR-VENDINELLE	Langautier 1	ADLER Alexandre	ADLER	Alexandre	FAUX	603992	6272346		27 500		27 500
OU011-INT-0472	OU011-PPT-0803	153	Plan d'eau	Le Dagour	31	BOURG-SAINT-BERNARD	Le Dagour	AFR Bourg Saint Bernard	SALVAC	Daniel	VRAI	595118	6277656	125,0	1 300 000	125,0	1 300 000
OU011-INT-0273	OU011-PPT-1075	153	Plan d'eau	Ruisseau du Gazout	31	MASCARVILLE	Labat	ALBIGOT Philippe	ALBIGOT	Philippe	FAUX	598923	6273285	12,5	40 000	12,5	40 000
OU011-INT-0175	OU011-PPT-0720	153	Plan d'eau	Ruisseau Déjean	31	BAZUS	Émile Villariès	ASA de BAZUS	CAU	Cédric	FAUX	579455	6294810	100,0	520 000	100,0	520 000
OU011-INT-0443	OU011-PPT-0729	153	Plan d'eau	Le Nadalou	81	BELCASTEL	REVENUE DE BRIAX	ASA DU LAURAGAIS TARNAIS	FORTERS	GUILLAUME	FAUX	600505	6283560	140,0	1 300 000	140,0	1 300 000
	OU011-PPT-0730	153	Plan d'eau	Ruisseau de Gélgnos	81	MAURENS-SCOPIONT	LAC DE GEIGNOS	ASA DU LAURAGAIS TARNAIS	FORTERS	GUILLAUME	FAUX	605389	6277996	140,0	1 075 000	140,0	1 075 000
	OU011-PPT-0731	153	Plan d'eau	Le Messal	81	VELHES	LAC DE MESSAL	ASA DU LAURAGAIS TARNAIS	FORTERS	GUILLAUME	FAUX	603449	6281438	140,0	1 193 000	140,0	1 193 000
OU011-INT-0447	OU011-PPT-0734	153	Plan d'eau	Tourol	31	SAINTE-FELIX-LAURAGAIS	Roubignolet	ASL DU TOUROL	DESMERY	Guillaume	FAUX	606570	6267225	11,0	120 000	11,0	120 000
OU011-INT-0329	OU011-PPT-0751	153	Plan d'eau	Affluent du Nadalou (02331550)	81	BELCASTEL	COMBEPÉLISSE	BANQUET Clément	BANQUET	Clément	FAUX	598551	6283476	20,0	2 500	20,0	2 500
	OU011-PPT-0752	153	Plan d'eau	Affluent du Nadalou (02331550)	81	BELCASTEL	COMBEPÉLISSE 2	BANQUET Clément	BANQUET	Clément	FAUX	598572	6283439		2 500		2 500
OU011-INT-0013	OU011-PPT-0756	153	Plan d'eau	Ruisseau non cadastré	31	LA SALVETAT-LAURAGAIS	Urnite Aurac sur V	CUMA D'ACCUEIL DE LA SALVETAT LAURAGAIS	DALENC	Jérôme	FAUX	602235	6271944		68 500		68 500
OU011-INT-0025	OU011-PPT-0769	153	Plan d'eau	Ruisseau	81	APPELLE	LE PLO	DE LAZZARI David	DE LAZZARI	David	VRAI	615389	6275942	10,0	16 200	10,0	16 200
	OU011-PPT-0762	153	Plan d'eau	Ruisseau	81	PUYLAURENS	LA LEDRE	DE LAZZARI David	DE LAZZARI	David	VRAI	616072	6275023	9,0	4 500	9,0	4 500
OU011-INT-1256	OU011-PPT-0701	153	Plan d'eau	Affluent du ruisseau de l'Obser (02321388)	31	SAINTE-FELIX-LAURAGAIS	Vallées Petite, En Droume	EARL BATIGNE EN REY	BATIGNE	Vincent	VRAI	606033	6268669	12,5	35 000	12,5	50 000

RESEAU31

Plan de Répartition 2025
Périmètres n° 230, 143 et 153



Code intervenant	Code prélèvement	Péri mètre ou	Système	Ressource prélevée	Département	Commune du point	Lieu-dit du point	Nom ou raison sociale	Nom du représentant	Prénom du représentant	Cultures spéciales	Coord X	Coord Y	Debit demandé 4/4 2025	Volume demandé 4/4 2025	Debit demandé hiver 2025 2026	Volume demandé hiver 2025 2026
OU01-INT-0072	OU01-PPF-0775	153	Plan d'eau	Affluent du ruisseau de Comé	31	VERFEIL	Ambardus	EARL DE LA BATISSE	LORTAL	Thierry	FAUX	594624	6286899		33 000		33 000
OU01-INT-0114	OU01-PPF-0784	153	Plan d'eau	Girou non réaligné	81	PUYLAURENS	LES GACHOUS 1	EARL DE LA NOISERAIE	JASOTTES	Jean-Pierre	VRAI	615800	6273578	11,0	33 000	11,0	33 000
	OU01-PPF-0807	153	Plan d'eau	Ruisseau de Marfons	81	LACROISIALE	BEULAGUE	EARL DE LA NOISERAIE	JASOTTES	Jean-Pierre	FAUX	614393	6278040	11,0	82 000	11,0	82 000
OU01-INT-1284	OU01-PPF-1055	153	Plan d'eau	Ruisseau de Thiers	81	AGUTS	En Reilhou	EARL DE L'ETANG	IMART	Gérard	FAUX	612535	6270930	4,0	15 000	4,0	15 000
OU01-INT-1298	OU01-PPF-0551	153	Plan d'eau	Oulidine	81	ALGANS	En barot 1	EARL D'EN BARROT	PINEL	BERNARD	VRAI	608994	6277304	11,0	25 000	5,0	15 000
OU01-INT-1312	OU01-PPF-0824	153	Plan d'eau	2321220	31	AURIAC-SUR-VENDINELLE	Le Bastelle	EARL DU CASTILLOU	CORDIER	Letic	VRAI	603662	6268752	22,0	44 000	22,0	44 000
OU01-INT-0412	OU01-PPF-0216	153	Plan d'eau	Païs	31	AURIAC-SUR-VENDINELLE	Anstih	EARL FONTAUTER	BRESSOLLES	Cyril	VRAI	606189	6272412	7,2	23 000	7,2	23 000
OU01-INT-0282	OU01-PPF-0786	153	Plan d'eau	Ruisseau de Lacapelle	31	GRAGNAGUE	limite St-Jean Lherm	EARL GERBER	GERBER	Daniel	FAUX	587125	6289117	5,0	60 000	5,0	60 000
OU01-INT-0213	OU01-PPF-0819	153	Plan d'eau	O2301230 - Affluent du Girou	81	AGUTS	PLANTAUROU	EARL GM AGRI	MARINO	Bruno	FAUX	619072	6272699	7,0	4 000	7,0	4 000
OU01-INT-0131	OU01-PPF-0805	153	Plan d'eau	Ruisseau de Mailhès	81	ROQUEVIDAL	Saint-Jean	EARL HELIA	JOULIA	Boris	VRAI	609996	6281296	16,7	35 000	0,0	0
OU01-INT-1231	OU01-PPF-0857	153	Plan d'eau	Ruisseau de Thiers	81	AGUTS	La Baronie	EARL LA BARONIE	IMART	Céline	VRAI	612131	6270945	28,0	75 000	28,0	75 000
OU01-INT-0265	OU01-PPF-0907	153	Plan d'eau	Ruisseau de Boguse	31	VERFEIL	Mongladr	EARL MELOU	MELOU	Didier	FAUX	595504	6286479	0,0	0	0,0	0
OU01-INT-0111	OU01-PPF-0783	153	Plan d'eau	Ruisseau de l'Olivet	31	AURIAC-SUR-VENDINELLE	En Soullant	EARL MOUINIER	MOUINIER	Alain	FAUX	604424	6268250		24 000		24 000
OU01-INT-0383	OU01-PPF-0796	153	Plan d'eau	Ruisseau de	31	PRUNET	Les Crabos	GAEC de BEL AIR	BRAS	Fabrice et Thierry	FAUX	588286	6275857	11,0	30 000	0,0	0
OU01-INT-1268	OU01-PPF-0761	153	Plan d'eau	O2301170 - Affluent du Girou	81	CUQ-TOULZA	LABOUBENE - TERRE ROUGE	GAEC DE GARIBOLES	Malacras Marty	Laurence et Yannick	VRAI	613119	6273913		20 000		20 000
OU01-INT-1257	OU01-PPF-0756	153	Plan d'eau	2321210	31	AURIAC-SUR-VENDINELLE	Foué	GAEC DEN FAURE	ALBOUY	Nicole	FAUX	604355	6267328		24 500		24 500
OU01-INT-0484	OU01-PPF-0849	153	Plan d'eau	Ruisseau de Buguel	31	BOURG-SAINT-BERNARD	Le Caillou	GAEC DU GOURGOU NORD	LANNES	Céline	FAUX	597019	6278609	9,0	120 000	9,0	120 000
OU01-INT-0451	OU01-PPF-0841	153	Plan d'eau	Beterme non réalignée	81	BELCASTEL	LA PLANQUE	GAEC DU GRAND CYPRES	PUJOL	Christian	VRAI	598443	6285140	11,0	16 800	11,0	16 800

RESEAU31

Plan de Répartition 2025
Périmètres n° 230, 143 et 153

Code intervenant	Code prélèvement	Péri mètre ou	Système	Ressource prélevée	Département	Commune du point	Lieu-dit du point	Nom ou raison sociale	Nom du représentant	Prénom du représentant	Cultures spéciales	Coord X	Coord Y	Debit demandé 4/4 2025	Volume demandé 4/4 2025	Debit demandé hiver 2025 2026	Volume demandé hiver 2025 2026
OU01-INT-0109	OU01-PPF-0781	153	Plan d'eau	Ruisseau de Mailhès	81	ROQUEVIDAL	LIGOGNE	GAEC FERME DE LIGOGNE	JOULIA	Jean-Marie	FAUX	608312	6281558	16,7	45 000	16,7	45 000
OU01-INT-0421	OU01-PPF-0844	153	Plan d'eau	CHRISTALD	31	VILLENEUVE-LES-BOLBUC	Gouja	GAEC LAS TURLEYS	ROWERE	Jean-Claude	VRAI	574038	6297640		20 000		20 000
OU01-INT-1266	OU01-PPF-1649	153	Plan d'eau	Mare	31	VERFEIL	Les Sabottiers	JOUJANY Cécile	JOUJANY	Cécile	FAUX	591231	6287530	1,7	2 000	1,7	1 500
OU01-INT-1326	OU01-PPF-1696	153	Plan d'eau	Ruisseau de	31	LE FAGET	En balz	LAFFON Yannick	LAFFON	Yannick	FAUX	605316	6273413				
OU01-INT-0289	OU01-PPF-1648	153	Plan d'eau	Ruisseau de Prat Fourragué	31	BONREPOS-RIQUET	La motte d'en Trocozo 2	MARONÈSE Florian	MARONÈSE	Florian	FAUX	588585	6288283	11,0	45 000	11,0	45 000
OU01-INT-0290	OU01-PPF-0716	153	Plan d'eau	Ruisseau de Prat Fourragué	31	BONREPOS-RIQUET	La motte d'en Trocozo	MARONÈSE Yoan	MARONÈSE	Yoan	FAUX	588686	6288283		54 000		54 000
OU01-INT-0237	OU01-PPF-0826	153	Plan d'eau	Le Massal	81	VILLENEUVE-LES-LAVAUZ	AUX PATRIARCHES	NOURIGAT DENIS	NOURIGAT	Denis	VRAI	602479	6278483		2 000		1 000
OU01-INT-1308	OU01-PPF-1678	153	Plan d'eau	Ruisseau d'Argosats	81	BELCASTEL	Les Agtes	PASTUREL Patrice	PASTUREL	Patrice	VRAI	597903	6286320	3,0	2 000	3,0	1 000
OU01-INT-1253	OU01-PPF-0834	153	Plan d'eau	Ruisseau d'Algans	81	LACROISIALE	LA FONTASSE	PINEL CEDRIC	PINEL	CEDRIC	FAUX	613106	6277021		18 000		10 000
OU01-INT-1267	OU01-PPF-1631	153	Plan d'eau	Lac de Garguets - Ruisseau de Balibre	31	FRANCAVILLE	Garguets	RAMOND Christian	RAMOND	Christian	VRAI	598798	6276964	10,0	6 500	10,0	6 500
OU01-INT-0457	OU01-PPF-0748	153	Plan d'eau	Affluent du Girou	81	CUQ-TOULZA	EN PRADELLES	REQUIS Jérôme	REQUIS	Jérôme	FAUX	611789	6273486	0,0	0	0,0	0
OU01-INT-0486	OU01-PPF-0858	153	Plan d'eau	Affluent du Peyrenou (02311390)	81	MOUZENS	ESTAMPES	SCEA BONNERONTAINE	RIVES	Pierre	VRAI	610027	6276394		65 000		65 000
	OU01-PPF-0873	153	Plan d'eau	Affluent du Peyrenou (02311390)	81	PUECHOURSI	BORDE NEUVE	SCEA BONNERONTAINE	RIVES	Pierre	VRAI	611123	6269540		72 400		72 400

RESEAU31

Plan de Répartition 2025
Périmètres n° 230, 143 et 153

Envoyé en préfecture le 09/04/2025

Reçu en préfecture le 09/04/2025

Publié le 09/04/2025



ID : 031-200023596-20250404-BS_20250404_06-DE

Périmètre système Saint-Martyr (230)

HAUTE-GARONNE		Nombre d'irrigants	Nombre de prélèvements	Volume demandé	Autorisé AUP	Volume demandé	Autorisé AUP
				été 2025 (m³)	2016 - 2021	hiver 2025-2026 (m³)	2016 - 2021
		1er juin - 31 oct. 2025	1 ^{er} juin - 31 oct. 2025	1er nov 2025 - 31 mai 2026	1er nov - 31 mai		
230 - GARONNE ST MARTORY	Cours d'eau et eaux souterraines	141	277	20 831 246		1 704 280	
	Prélèvements en eaux souterraines	12	14	594 500		50 200	
	Prélèvements en eaux superficielles et NIACC	129	263	20 436 746	29,48 Mm³	1 644 080	9,6 Mm³
	Dont secteur compensé (touché)	13	14	343 500		28 400	
	Dont secteur non compensé	116	249	20 093 246		1 615 680	
	Plans d'eau	23	26	6 537 500	9,29 Mm³	5 878 500	9,29 Mm³
	TOTAL périmètre	149	302	27 565 746	38,58 Mm³	7 582 780	18,88 Mm³

Code intervenant	Code prélevement	N° de plan	Système	Ressource prélevée	Département	Commune du point	Localité du point	Nom ou raison sociale	Nom du représentant	Précision du représentant	Cubure spécifique	Coord X	Coord Y	Débit demandé 04/2025	Volume demandé 04/2025	Débit demandé 04/2025	Volume demandé 04/2025	Débit demandé 04/2025	Volume demandé 04/2025
COU01-HNT-1274	COU01-PP1-1656	153	Plan d'eau	Site ou non traité	81	PUYLAURENS	Les Gachoux 2	SCEA DE LA LAUZE	HUC	Marc	FAUX	613520	6273578	8,3	30 000	8,3	30 000	8,3	30 000
COU01-HNT-1262	COU01-PP1-1587	153	Plan d'eau	Vendémie	31	AURAC-CUR-VENDOMIE	Languair 2	SCEA DE MOSCOU	MILLET	Marc	FAUX	623892	6272345	6,0	27 500	6,0	27 500	6,0	27 500
COU01-HNT-1288	COU01-PP1-1665	153	Plan d'eau		31	VERBEIL	En fougassé	SCEA DU COMMANVAL	LACOURT	Made-Tichée	FAUX	592188	6288862	11,0	36 000	11,0	36 000	11,0	36 000
COU01-HNT-1317	COU01-PP1-1687	153	Plan d'eau	Rafélement	81	CUR-TOLZA	En cause	SCEA ENJONAT	VERGES	Bruno	FAUX	619651	6273323	11,0	46 000	11,0	38 000	11,0	38 000
COU01-HNT-0393	COU01-PP1-0791	153	Plan d'eau	Rafélement	31	LEPAGE	Pradelle	SCEA SAINT MARTORY	BASTIE	Non-Find	FAUX	625307	6272977		35 000		35 000		35 000
COU01-HNT-0523	COU01-PP1-0865	153	Plan d'eau	Brue	31	AURAC-CUR-VENDOMIE	Saint-Martial	SCEA SAINT MARTORY	BASTIE	Non-Find	FAUX	604767	6272127		85 000		85 000		85 000
			Plan d'eau	Ruisseau Reysse	31	VERBEIL	Lasserre	STELLA JEAN-MARC	STELLA	JEAN-MARC	FAUX	593734	6266984		9 000		9 000		9 000
			Plan d'eau												5 957 000		5 957 000		5 957 000
															8 877 600		8 877 600		8 877 600

RESEAU31

Plan de Répartition 2025
Périmètres n° 230, 143 et 153



Prélèvements en nappe

Code Intervenant	Code prélèvement	Périmètre OU	Système	Ressource prélevée	Département	Commune du point	Lieu-dit du point	Nom ou raison sociale	Nom du représentant	Prénom du représentant	Cultures spéciales	Coord X	Coord Y	Debit demandé été 2025	Volume demandé été 2025	Debit demandé hiver 2025-2026	Volume demandé hiver 2025-2026
OU011-INT-1319	OU011-PPT-1686	230	Eaux souterraines	Puits	31	SEYSSES	3200 chemin de Coulourne	ASTIER LAURA	ASTIER	LAURA	VRAI	550097	6203331	1,4	2 000	1,4	1 000
OU011-INT-0352	OU011-PPT-0254	230	Eaux souterraines	Puits	31	LE FOUSSERET	la graveite	COMBES Laurent	COMBES	Laurent	FAUX	543609	6243578	14,0	35 000	14,0	700
OU011-INT-0035	OU011-PPT-0366	230	Eaux souterraines	Graviers	31	FONSORBES	Goudoung 1	DELMAS Aline	DELMAS	Aline	FAUX	559661	6270599	22,0	60 000	0,0	0
	OU011-PPT-0367	230	Eaux souterraines	Graviers	31	FONSORBES	Goudoung 2	DELMAS Aline	DELMAS	Aline	FAUX	559725	6270549	22,0	40 000	0,0	0
OU011-INT-0055	OU011-PPT-0029	230	Eaux souterraines	Puits	31	LE FOUSSERET	Balagué	EARL BACCQUE	BACCQUE	Aurore	FAUX	543316	6241017	19,0	90 000	19,0	20 000
	OU011-PPT-0030	230	Eaux souterraines	Puits	31	MONDAVEZAN	Paban	EARL BACCQUE	BACCQUE	Aurore	FAUX	543307	6239953	33,0	30 000	33,0	10 000
OU011-INT-0099	OU011-PPT-0543	230	Eaux souterraines	Puits	31	LE FOUSSERET	GaubeA	EARL DU PETIT JOHANNET	PARIS	René	FAUX	546897	6244069	8,3	15 000	8,3	2 000
OU011-INT-1239	OU011-PPT-1527	230	Eaux souterraines	Puits	31	SEYSSES	MERIC	FRANCE GINSENG	BENOIT	YOHAN	FAUX	562343	6268243	6,7	9 000	6,7	6 000
OU011-INT-0416	OU011-PPT-0419	230	Eaux souterraines	Puits	31	MURET	chemin du rouzet	GAEC HORTICOLE FONTORRES	FONTORRES	Gilles Et Laurent	FAUX	559427	6264273	3,3	1 000	3,3	3 000
OU011-INT-1325	OU011-PPT-1599	230	Eaux souterraines	Puits	31	SEYSSES	380 chemin du riedle	LES LEGUMES DE LOUISIANE	GAY	Louisiane	FAUX	580154	6267125	1,0	2 900	1,0	500
OU011-INT-1241	OU011-PPT-1628	230	Eaux souterraines	Douves du Château	31	TOULOUSE	Château de Candie	REGIE AGRICOLE DE LA VILLE DE TOULOUSE	FAGES	Roxane	VRAI	569977	6272909		44 000		6 000
OU011-INT-0245	OU011-PPT-0358	230	Eaux souterraines	Puits	31	FROUZINS	Aiguillon	SARL JARDI VERT	PORTELLI	Amaud	VRAI	563707	6270036	14,0	17 000	14,0	10 000
OU011-INT-0210	OU011-PPT-0483	230	Eaux souterraines	Puits	31	REUMES	la Soudette	SARL MANERA	MANERA	Antoine	FAUX	548654	6238334	8,3	45 000	8,3	900
OU011-INT-0514	OU011-PPT-0621	230	Eaux souterraines	Puits	31	SAINT-LYS	Harfeu	SICARD Denis	SICARD	Denis	VRAI	554609	6266869	1,4	4 000	1,4	100
			Eaux souterraines											150,4	394 500	110,4	30 200

Prélèvements compensés (Touch amont)

Code Intervenant	Code prélèvement	Périmètre OU	Système	Ressource prélevée	Département	Commune du point	Lieu-dit du point	Nom ou raison sociale	Nom du représentant	Prénom du représentant	Cultures spéciales	Coord X	Coord Y	Debit demandé été 2025	Volume demandé été 2025	Debit demandé hiver 2025-2026	Volume demandé hiver 2025-2026
OU011-INT-0166	OU011-PPT-0004	230	Compensé	Touch amont	31	LAUTIGNAC	LAUTIGNAC	ABADIE Jean-Luc	ABADIE	Jean-Luc	FAUX	533822	6250116	15,0	30 000	0,0	0
OU011-INT-0344	OU011-PPT-0239	230	Compensé	Touch amont	31	CASTIES-LABRANDE	RIVIERE DE HARRERE	CASTIES Nicolas	CASTIES	Nicolas	FAUX	537082	6250519	10,0	22 000	10,0	0
OU011-INT-0050	OU011-PPT-0395	230	Compensé	Touch amont	31	CASTIES-LABRANDE	Arrequeuats	DUTRAIN Jérôme	DUTRAIN	Jérôme	FAUX	536990	6250409	12,0	6 500	12,0	300
OU011-INT-0051	OU011-PPT-0396	230	Compensé	Touch amont	31	SAINTE-ARAILLE	SAINTE-ARAILLE	DUTRAIN Jobil	DUTRAIN	Jobil	FAUX	539150	6251156	13,0	39 000	13,0	800
OU011-INT-0199	OU011-PPT-0068	230	Compensé	Touch amont	31	LABASTIDE-PAUMES	Touche	EARL BERTYGAIL	BENAZET	Jean-François	FAUX	531295	6248519	15,0	29 000	15,0	900
OU011-INT-0403	OU011-PPT-0380	230	Compensé	Touch amont	31	LABASTIDE-CLERMONT	Anglade	EARL DINTILHAC	DINTILHAC	Dominique	VRAI	545536	6252964	17,0	45 000	17,0	900
OU011-INT-0096	OU011-PPT-0066	230	Compensé	Touch amont	31	FABAS	Anglade du Port	EARL DU COUVENT	ABADIE	Alexandra	FAUX	528006	6248317	7,0	21 000	7,0	500
OU011-INT-0374	OU011-PPT-0426	230	Compensé	Touch amont	31	LABASTIDE-PAUMES	La Garenne	GAEC DE FLOURIN	GABRIEL	Patrice	FAUX	532424	6249855	14,0	59 000	14,0	15 000
	OU011-PPT-0427	230	Compensé	Touch amont	31	SENARENS	RIVIERE DE AOULAS	GAEC DE FLOURIN	GABRIEL	Patrice	FAUX	537082	6250529	0,0	0	0,0	0
OU011-INT-0052	OU011-PPT-0397	230	Compensé	Touch amont	31	SAINTE-ARAILLE	Salat-Araille	GAEC du HOURQUET	DUTRAIN	Marc	FAUX	539781	6251469	16,0	80 000	16,0	5 000
OU011-INT-1316	OU011-PPT-0208	230	Compensé	Touch amont	31	LHERM	Bordeneuve - pivot	LAFAGE David	LAFAGE	David	FAUX	556197	6263552	40,0	0	40,0	0
OU011-INT-0492	OU011-PPT-0573	230	Compensé	Touch amont	31	BERAT	Terre Fort	SCEA DE LAYOUR	RENOUX	Jean-François	FAUX	549966	6255122	25,0	0	25,0	0
OU011-INT-0495	OU011-PPT-0444	230	Compensé	Touch amont	31	RIEUMES	Mansencal 1 20/s	SCEA DU TOUCH	JEANPIERRE	Eric	FAUX	548028	6255138	20,0	30 000	20,0	5 000
OU011-INT-0495	OU011-PPT-1056	230	Compensé	Touch amont	31	RIEUMES	Mansencal bis 28/s	SCEA DU TOUCH	JEANPIERRE	Eric	FAUX	549017	6254653	20,0	0	20,0	0
			Compensé											224,0	349 500	209,0	28 400



Prélèvements non compensés

Table with 15 columns: Code intervenant, Code prélèvement, Périmètre OU, Système, Ressource prélevée, Département, Commune du point, Lieu-dit du point, Nom ou raison sociale, Nom du représentant, Prénom du représentant, Cultures spéciales, Coord X, Coord Y, Débit demandé €/h 2025, Volume demandé €/h 2025. Includes rows for OUD11-INT-0166, OUD11-INT-0551, OUD11-INT-0546, OUD11-INT-0179, and OUD11-INT-0550.

RESEAU31

Plan de Répartition 2025
Périmètres n° 230, 143 et 153

Table with 15 columns: Code intervenant, Code prélèvement, Périmètre OU, Système, Ressource prélevée, Département, Commune du point, Lieu-dit du point, Nom ou raison sociale, Nom du représentant, Prénom du représentant, Cultures spéciales, Coord X, Coord Y, Débit demandé €/h 2025, Volume demandé €/h 2025, Débit demandé €/h 2025-2026, Volume demandé €/h 2025-2026. Includes rows for OUD11-INT-0549, OUD11-INT-0184, OUD11-INT-0185, OUD11-INT-0195, OUD11-INT-0208, OUD11-INT-0209, OUD11-INT-0135, OUD11-INT-0352, OUD11-INT-0204, OUD11-INT-0310, OUD11-INT-0398, and OUD11-INT-0560.

RESEAU31

Plan de Répartition 2025
Périmètres n° 230, 143 et 153



Code intervenant	Code périmètre	Périmètre OU	Système	Ressource prélevée	Département	Commune du pscin	Lieu-dit du point	Nom ou raison sociale	Nom du représentant	Prénom du représentant	Cultures spéciales	Coord X	Coord Y	Débit demandé été 2025	Volume demandé été 2025	Débit demandé hiver 2025-2026	Volume demandé hiver 2025-2026
OU011-INT-0497	OU011-PPY-0414	230	Non compensé	SSM ROBINIEUX	31	MURET	GRANDE BORDE	CUMA DE MURET	FAYA D'ALBERG	Thierry	FAUX	58129	6264392	31,0	92 000	31,0	0
OU011-INT-1269	OU011-PPY-0211	230	Non compensé	SSM Louge	31	LE FOUSSERET	La Berthe 1	DARAN Johanna	DARAN	Johanna	FAUX	545730	6244488	22,5	67 000	22,5	25 000
	OU011-PPY-0230	230	Non compensé	SSM Louge	31	LE FOUSSERET	La Berthe 2	DARAN Johanna	DARAN	Johanna	FAUX	545730	6244488	25,0	75 000	25,0	2 000
	OU011-PPY-0288	230	Non compensé	SSM Canal principal	31	LE FOUSSERET	Boisdebase	DARAN Johanna	DARAN	Johanna	FAUX	542853	6263164	12,5	0	12,5	0
OU011-INT-1297	OU011-PPY-1664	230	Non compensé	SSM Canal principal	31	LHERM	Chemin de la Hortuzard	DARRIGAN Ludovic	DARRIGAN	Ludovic	VRAI	555869	6261177	13,8	100 000	13,8	100 000
	OU011-PPY-1680	230	Non compensé	SSM Fossé / Pont de Miou	31	LHERM	Chemin de l'ancien abattoir	DARRIGAN Ludovic	DARRIGAN	Ludovic	VRAI	555674	6261308	1,0	10 000	1,0	10 000
OU011-INT-0028	OU011-PPY-0343	230	Non compensé	SSM Canal principal	31	BERAT	Vigné	DE ROBIANO DE SAFFRAN Huguette	DE ROBIANO DE SAFFRAN	Huguette	FAUX	552496	6254698	4,5	0	4,5	0
OU011-INT-0088	OU011-PPY-0341	230	Non compensé	SSM Louge	31	LAVENNOSE-LACASSE	Canongesses 2	DE VULPIERES Tribut	DE VULPIERES	Thibaut	FAUX	557711	6255851	40,0	80 000	40,0	1 600
	OU011-PPY-0342	230	Non compensé	SSM Louge	31	LAVENNOSE-LACASSE	Canongesses 1	DE VULPIERES Tribut	DE VULPIERES	Thibaut	FAUX	557711	6255851	20,0	40 000	20,0	800
OU011-INT-1302	OU011-PPY-1670	230	Non compensé	SSM Canal de Goubet	31	CAZERES SUR GARONNE	Goubet	DEHANT Eglantine	DEHANT	Eglantine	VRAI	546096	6237021	2,0	2 500	2,0	1 000
OU011-INT-1306	OU011-PPY-1673	230	Non compensé	SSM Le Magaran	31	LE FOUSSERET	Chemin de Motou	DELAGE Véronique - Delage et potager	DELAGÉ	Véronique	VRAI	546103	6245177	1,4	1 500	1,4	600
OU011-INT-0055	OU011-PPY-0031	230	Non compensé	Puits en nappe d'accompagnement	31	MONDAVEZAN	Sarane	EARL BACQUE	BACQUE	Aurore	FAUX	542607	6240185	58,0	70 000	58,0	10 000
	OU011-PPY-0032	230	Non compensé	SSM Canal principal	31	MONDAVEZAN	Sarane	EARL BACQUE	BACQUE	Aurore	FAUX	542511	6240774	22,0	70 000	22,0	10 000
OU011-INT-0056	OU011-PPY-0045	230	Non compensé	SSM Ruisseau Ustret (Grande Nasse)	31	MONDAVEZAN	Pailh Bon	EARL BARELLES Jean-François	BARELLES	Jean-François	FAUX	542719	6239583	27,8	105 000	0,0	0
	OU011-PPY-0043	230	Non compensé	SSM Ruisseau Bernes	31	MARTRÈS-TOLOSANE	Niar	EARL BARELLES Jean-François	BARELLES	Jean-François	FAUX	540629	6237734	16,5	61 200	0,0	0
	OU011-PPY-0046	230	Non compensé	SSM Canal Tuchan	31	MONDAVEZAN	Touzan	EARL BARELLES Jean-François	BARELLES	Jean-François	FAUX	542093	6238560	12,5	61 200	0,0	0

RESEAU31

Plan de Répartition 2025
Périmètres n° 230, 143 et 153

Code intervenant	Code périmètre	Périmètre OU	Système	Ressource prélevée	Département	Commune du pscin	Lieu-dit du point	Nom ou raison sociale	Nom du représentant	Prénom du représentant	Cultures spéciales	Coord X	Coord Y	Débit demandé été 2025	Volume demandé été 2025	Débit demandé hiver 2025-2026	Volume demandé hiver 2025-2026
OU011-INT-0058	OU011-PPY-0436	230	Non compensé	SSM Canal Tuchan	31	MONDAVEZAN	Bordenheue	EARL BENASTRE	HILLON	Berjamin	FAUX	541638	6238178	30,0	133 000	30,0	6 000
	OU011-PPY-0437	230	Non compensé	SSM Ruisseau Ustret (Grande Nasse)	31	MONDAVEZAN	Le Bourdusse	EARL BENASTRE	HILLON	Berjamin	FAUX	540669	6238571	30,0	133 000	30,0	7 000
	OU011-PPY-0438	230	Non compensé	SSM Ruisseau Bernes	31	MONDAVEZAN	La Houlaite	EARL BENASTRE	HILLON	Berjamin	FAUX	540881	6238600	30,0	95 000	30,0	3 000
	OU011-PPY-0439	230	Non compensé	SSM Ruisseau Ustret	31	MONDAVEZAN	Sierp	EARL BENASTRE	HILLON	Berjamin	FAUX	542678	6230827	25,0	84 000	25,0	4 000
	OU011-PPY-1657	230	Non compensé	SSM Canal Tuchan	31	MONDAVEZAN	Les Baylacs	EARL BENASTRE	HILLON	Berjamin	FAUX	541374	6238274	25,0	50 000	25,0	0
OU011-INT-0059	OU011-PPY-0077	230	Non compensé	SSM Garagnon	31	LAVELANET-DE-COMMINGES	Baylac	EARL BERGOUIGNAN	BERGOUIGNAN	Henri Patrick	FAUX	547431	6241898	15,0	58 000	15,0	1 200
	OU011-PPY-0079	230	Non compensé	SSM Garagnon	31	LAVELANET-DE-COMMINGES	Cap Blanc	EARL BERGOUIGNAN	BERGOUIGNAN	Henri Patrick	FAUX	546721	6240428	14,0	53 550	14,0	1 050
	OU011-PPY-0080	230	Non compensé	SSM Garagnon	31	LAVELANET-DE-COMMINGES	Les Graves	EARL BERGOUIGNAN	BERGOUIGNAN	Henri Patrick	FAUX	545989	6239927	16,0	61 200	16,0	1 200
	OU011-PPY-0103	230	Non compensé	SSM Canal de Lavelanet	31	LAVELANET-DE-COMMINGES	Toumliou	EARL BERGOUIGNAN	BERGOUIGNAN	Henri Patrick	FAUX	546494	6240853	16,1	80 000	16,1	12 000
OU011-INT-0065	OU011-PPY-0408	230	Non compensé	SSM Ruisseau Rioutet	31	LHERM	Rouzeau	EARL BOUTESQUER	FABRE	Thibaut	FAUX	558220	6262560	18,0	65 000	18,0	10 000
	OU011-PPY-0409	230	Non compensé	SSM Ruisseau Rioutet	31	LHERM	Sardells 2	EARL BOUTESQUER	FABRE	Thibaut	FAUX	557239	6260987	16,0	65 000	16,0	10 000
	OU011-PPY-0410	230	Non compensé	SSM Ruisseau Rioutet	31	LHERM	Sardells 1	EARL BOUTESQUER	FABRE	Thibaut	FAUX	557239	6260987	27,0	100 000	27,0	20 000
	OU011-PPY-1694	230	Non compensé	SSM Ruisseau Rioutet	31	LHERM	Sardells 3	EARL BOUTESQUER	FABRE	Thibaut	FAUX	557239	6260987	16,0	60 000	16,0	9 000
	OU011-PPY-1703	230	Non compensé	SSM Canal des Barnefès	31	LHERM	Castalg	EARL BOUTESQUER	FABRE	Thibaut	FAUX			18,0	3 000	18,0	0
OU011-INT-0381	OU011-PPY-0210	230	Non compensé	SSM Touch	31	SAINTE-CLAR-DE-RIVIERE	Cantiras 1	EARL BRARDO	BRARDO	Laura	FAUX	556312	6266987	42,0	188 000	42,0	18 000
OU011-INT-0067	OU011-PPY-0227	230	Non compensé	SSM Canal principal	31	LHERM	Chaubet	EARL CARRELLIS	CARPENTIER	Christel	FAUX	558048	6263364	18,0	75 000	18,0	2 000
	OU011-PPY-0230	230	Non compensé	SSM Ruisseau Houssat	31	SEYSSES	Chemin Tranquille	EARL CARRELLIS	CARPENTIER	Christel	FAUX	560051	6260933	18,0	50 000	18,0	2 000
	OU011-PPY-0231	230	Non compensé	SSM Canal de l'Aouzu	31	SEYSSES	L'Aouzu	EARL CARRELLIS	CARPENTIER	Christel	FAUX	558178	6260123	12,0	40 000	12,0	4 000

RESEAU31

Plan de Répartition 2025
Périmètres n° 230, 143 et 153



Code Intervention	Code périmètre	Périmètre OU	Système	Ressource prélevée	Département	Commune du point	Lieu-dit du point	Nom ou raison sociale	Nom du représentant	Prénom du représentant	Cultures spéciales	Coord X	Coord Y	Debit demandé été 2025	Volume demandé été 2025	Debit demandé hiver 2025-2026	Volume demandé hiver 2025-2026
OU011-INT-1270	OU011-PPT-0218	230	Non compensé	SSM Louge	31	LAFITTE-VIGORDANE	Pacherot	EARL DE BEZUS	BRUNED	Pierre et Laurent	VRAI	550191	6248417	7,0	200 000	7,0	0
OU011-INT-0070	OU011-PPT-0424	230	Non compensé	SSM Fossé de Laborde	31	MARIGNAC-LASCARLES	Laborde 2	EARL DE CASSAGNAOU	FRECHOU	Didier	FAUX	547059	6245794	18,0	80 000	18,0	1 425
	OU011-PPT-0425	230	Non compensé	SSM Fossé de Laborde	31	MARIGNAC-LASCARLES	Laborde 1	EARL DE CASSAGNAOU	FRECHOU	Didier	FAUX	547059	6245794	25,0	83 750	25,0	1 815
OU011-INT-0073	OU011-PPT-0572	230	Non compensé	SSM Canal de St-Aurens	31	LHERM	Saint Aurens	EARL DE LA BOURDASSE	VIGNAL	Marie	FAUX	555903	6237523	25,0	100 000	25,0	2 000
OU011-INT-1213	OU011-PPT-0385	230	Non compensé	SSM Louge	31	SAINT-HILAIRE	La Tallade 3	EARL DE LA LEZE	CHIEULET	Loïc	FAUX	561117	6260170	28,0	110 000	28,0	2 200
	OU011-PPT-0386	230	Non compensé	SSM Louge	31	SAINT-HILAIRE	La Tallade 2	EARL DE LA LEZE	CHIEULET	Loïc	FAUX	561117	6260170	22,0	0	22,0	0
	OU011-PPT-0387	230	Non compensé	SSM Louge	31	SAINT-HILAIRE	La Tallade 1	EARL DE LA LEZE	CHIEULET	Loïc	FAUX	561117	6260170	28,0	110 000	28,0	2 200
OU011-INT-0080	OU011-PPT-0650	230	Non compensé	SSM Réseau de Peyrane	31	GRATENS	Peraynes	EARL DE PERAYNES	TOURNIER	Joël	FAUX	547599	6247993	44,0	176 000	44,0	0
	OU011-PPT-0651	230	Non compensé	SSM Fossé	31	GRATENS	La Bouille	EARL DE PERAYNES	TOURNIER	Joël	FAUX	550014	6249419	22,0	88 000	0,0	0
	OU011-PPT-1607	230	Non compensé	SSM Réseau de Peyrane	31	GRATENS	Léoué	EARL DE PERAYNES	TOURNIER	Joël	FAUX	548957	6247907	9,0	36 000	0,0	0
OU011-INT-0081	OU011-PPT-0958	230	Non compensé	SSM Canal de Labroulette	31	CAZERES SUR GARNONNE	Rachec	EARL DE PICAYNE	DELMON	Joffrey	FAUX	543203	6237105	22,0	80 000	22,0	4 000
	OU011-PPT-0920	230	Non compensé	SSM Canal de l'Eysse	31	MONDAVEZAN	Paban - Eysse 1	EARL DE PICAYNE	DELMON	Joffrey	FAUX	543815	6240162	23,6	100 000	23,6	15 000
	OU011-PPT-1633	230	Non compensé	SSM Canal de l'Eysse	31	MONDAVEZAN	Paban - Eysse 2	EARL DE PICAYNE	DELMON	Joffrey	FAUX	543815	6240162	23,6	130 000	23,6	10 000
OU011-INT-0395	OU011-PPT-0269	230	Non compensé	SSM Fossé Laurens	31	MARIGNAC-LASCARLES	Laurens	EARL DE ROULOU	COURET	Benoît	FAUX	547310	6247734	9,0	24 600	0,0	0
	OU011-PPT-0270	230	Non compensé	SSM Canal du Moulin	31	MARIGNAC-LASCARLES	Le Moulin	EARL DE ROULOU	COURET	Benoît	FAUX	548424	6246822	10,0	40 000	0,0	0
	OU011-PPT-0274	230	Non compensé	SSM Canal principal	31	LE FOUSSERET	Naganese	EARL DE ROULOU	COURET	Benoît	FAUX	547308	6247805	3,0	12 000	3,0	0

RESEAU31

Plan de Répartition 2025
Périmètres n° 230, 143 et 153

Code Intervention	Code périmètre	Périmètre OU	Système	Ressource prélevée	Département	Commune du point	Lieu-dit du point	Nom ou raison sociale	Nom du représentant	Prénom du représentant	Cultures spéciales	Coord X	Coord Y	Debit demandé été 2025	Volume demandé été 2025	Debit demandé hiver 2025-2026	Volume demandé hiver 2025-2026
OU011-INT-0083	OU011-PPT-0653	230	Non compensé	SSM Canal de Lavelanet	31	CAZERES SUR GARNONNE	Bellevue 1	EARL DE SAINT-CIZY	VACCARI	Jean-Claude	FAUX	544896	6239396	8,5	32 000	8,5	1 000
	OU011-PPT-0654	230	Non compensé	SSM Canal de Lavelanet	31	CAZERES SUR GARNONNE	Bellevue 2	EARL DE SAINT-CIZY	VACCARI	Jean-Claude	FAUX	544896	6239396	19,5	55 000	19,5	20 000
	OU011-PPT-0655	230	Non compensé	SSM Réseau Garagnon	31	CAZERES SUR GARNONNE	Berlayre	EARL DE SAINT-CIZY	VACCARI	Jean-Claude	FAUX	545154	6239237	17,1	80 000	17,1	2 000
	OU011-PPT-0656	230	Non compensé	SSM Canal Tuchen	31	MONDAVEZAN	Bordegrasse	EARL DE SAINT-CIZY	VACCARI	Jean-Claude	FAUX	542091	6238288	33,0	125 000	33,0	30 000
	OU011-PPT-0660	230	Non compensé	SSM Fossé de Peyret	31	MONDAVEZAN	Peyret 1	EARL DE SAINT-CIZY	VACCARI	Jean-Claude	FAUX	542214	6239189	17,1	65 000	17,1	2 000
	OU011-PPT-0922	230	Non compensé	SSM Fossé de Peyret	31	CAZERES SUR GARNONNE	Blancotte	EARL DE SAINT-CIZY	VACCARI	Jean-Claude	FAUX	544385	6238834	20,3	80 000	20,3	2 000
OU011-INT-0094	OU011-PPT-0240	230	Non compensé	SSM Canal de Lavelanet	31	LAVELANET-DE-COMMINGES	Garet	EARL DOMAINE DES NOZES	CAUX	Yves	FAUX	545331	6240187	3,4	13 000	3,4	300
	OU011-PPT-0241	230	Non compensé	SSM Canal de Lavelanet	31	LAVELANET-DE-COMMINGES	Les Bouillies 1	EARL DOMAINE DES NOZES	CAUX	Yves	FAUX	545291	6240224	3,5	13 000	3,5	300
OU011-INT-0407	OU011-PPT-0452	230	Non compensé	SSM Louge	31	LAFITTE-VIGORDANE	Loujau 2	EARL DU LOULAU	LACAZE	Benoît	FAUX	548938	6246436	22,0	65 000	22,0	2 000
	OU011-PPT-0453	230	Non compensé	SSM Louge	31	LAFITTE-VIGORDANE	Loujau 1	EARL DU LOULAU	LACAZE	Benoît	FAUX	548938	6246436	38,0	130 000	38,0	3 000
	OU011-PPT-0454	230	Non compensé	SSM Louge	31	LAVENOSE-LACASSE	Perrot 1	EARL DU LOULAU	LACAZE	Benoît	FAUX	556738	6255085	50,0	185 000	50,0	20 000
	OU011-PPT-1700	230	Non compensé	SSM Louge	31	LAVENOSE-LACASSE	Perrot 2	EARL DU LOULAU	LACAZE	Benoît	FAUX	556723	6255087	50,0	280 000	50,0	20 000
	OU011-PPT-1701	230	Non compensé	SSM Louge	31	LONGAGES	Campagnol	EARL DU LOULAU	LACAZE	Benoît	FAUX	556589	6254899	50,0	156 000	50,0	20 000

RESEAU31

Plan de Répartition 2025
Périmètres n° 230, 143 et 153

Envoyé en préfecture le 09/04/2025

Reçu en préfecture le 09/04/2025

Publié le 09/04/2025



ID : 031-200023596-20250404-BS_20250404_06-DE

Code intervenant	Code prélevement	Périmètre OU	Système	Ressource prélevée	Département	Commune du point	Lieu-ét du point	Nom ou raison sociale	Nom du représentant	Prénom du représentant	Cultures spéciales	Coord X	Coord Y	Débit demandé été 2025	Volume demandé été 2025	Débit demandé hiver 2025-2026	Volume demandé hiver 2025-2026
OUD11-INF-0099	OUD11-PPT-0544	230	Non compensé	SSM Réseau Larusson	31	LE FOUSSERET	Salonges 2	EARL DU PETIT JOHANNET	PARIS	René	FAUX	548996	6244536	16,6	60 000	16,6	1 200
	OUD11-PPT-0545	230	Non compensé	SSM Réseau Larusson	31	LE FOUSSERET	Salonges 1	EARL DU PETIT JOHANNET	PARIS	René	FAUX	548996	6244536	70,0	175 000	70,0	3 500
OUD11-INF-1290	OUD11-PPT-0192	230	Non compensé	SSM Réseau Ousseau	31	SEYSSES	Roussimont	EARL DU PETIT MONDRAN	BORDESE	Pierre-Emmanuel	FAUX	568598	6266891	43,0	160 000	43,0	4 000
	OUD11-PPT-0191	230	Non compensé	SSM Réseau Ousseau	31	SEYSSES	Ourlane	EARL DU PETIT MONDRAN	BORDESE	Pierre-Emmanuel	FAUX	568601	6267480	27,0	120 000	27,0	2 500
OUD11-INF-0186	OUD11-PPT-0298	230	Non compensé	SSM Réseau Cloufas	31	LAVELANET-DE-COMMINGES	Le Château	EARL GROSSO	GROSSO	Ardène	FAUX	547290	6241875	16,6	25 000	0,0	0
	OUD11-PPT-0299	230	Non compensé	SSM Canal de Lavelanet	31	LAVELANET-DE-COMMINGES	Les Nozes 2	EARL GROSSO	GROSSO	Ardène	FAUX	547290	6241875	16,6	0	0,0	0
	OUD11-PPT-0101	230	Non compensé	SSM Canal de Lavelanet	31	LAVELANET-DE-COMMINGES	Les Nozes 1	EARL GROSSO	GROSSO	Ardène	FAUX	545973	6240489	16,6	63 000	0,0	0
OUD11-INF-0323	OUD11-PPT-0193	230	Non compensé	SSM Réseau Ousseau	31	SEYSSES	Gallène Pivot	EARL LA FERME DE XAVIER	BORDESE	Xavier	FAUX	560438	6266584	22,0	90 000	22,0	5 000
	OUD11-PPT-0194	230	Non compensé	SSM Réseau Ousseau	31	SEYSSES	Mondran	EARL LA FERME DE XAVIER	BORDESE	Xavier	VRAI	561117	6267514	33,0	130 000	33,0	6 000
	OUD11-PPT-0413	230	Non compensé	SSM Canal principal	31	MURET	Grand canal 1	EARL LA FERME DE XAVIER	BORDESE	Xavier	FAUX	560282	6265033	18,0	69 000	18,0	6 000
	OUD11-PPT-1677	230	Non compensé	SSM Réseau Ousseau	31	SEYSSES	La Gallène - Le Clotier	EARL LA FERME DE XAVIER	BORDESE	Xavier	VRAI	560438	6266583	25,0	85 000	25,0	15 000
OUD11-INF-0107	OUD11-PPT-0455	230	Non compensé	SSM Touch	31	PLAISANCE-DU-TOUCH	La Joyo 3	EARL LABRIC	BAZERQUE	Marc	FAUX	561734	6273760	17,0	70 000	17,0	6 000
	OUD11-PPT-0456	230	Non compensé	SSM Touch	31	PLAISANCE-DU-TOUCH	La Joyo 1	EARL LABRIC	BAZERQUE	Marc	FAUX	562028	6274535	28,0	120 000	28,0	4 000
	OUD11-PPT-0457	230	Non compensé	SSM Touch	31	PLAISANCE-DU-TOUCH	La Joyo 2	EARL LABRIC	BAZERQUE	Marc	FAUX	563465	6275313	33,0	155 000	33,0	5 400
	OUD11-PPT-0458	230	Non compensé	SSM Touch	31	PLAISANCE-DU-TOUCH	LABRIC	EARL LABRIC	BAZERQUE	Marc	FAUX	561870	6274148	22,0	29 800	22,0	4 000
	OUD11-PPT-0092	230	Non compensé	SSM Louge	31	LONGAGES	Jéss la terrasse-2	EARL LABRIC	BAZERQUE	Marc	FAUX	555263	6352724	41,0	142 000	41,0	12 000
OUD11-INF-1259	OUD11-PPT-0351	230	Non compensé	SSM Canal principal	31	BÉRAT	Le Fourcade 1	EARL LE FOURCADE	DEJEAN	Philippe	FAUX	551270	6253293	18,0	42 000	18,0	1 000

RESEAU31

Plan de Répartition 2025
Périmètres n° 230, 143 et 153

Code intervenant	Code prélevement	Périmètre OU	Système	Ressource prélevée	Département	Commune du point	Lieu-ét du point	Nom ou raison sociale	Nom du représentant	Prénom du représentant	Cultures spéciales	Coord X	Coord Y	Débit demandé été 2025	Volume demandé été 2025	Débit demandé hiver 2025-2026	Volume demandé hiver 2025-2026
OUD11-INF-0589	OUD11-PPT-0598	230	Non compensé	SSM Réseau Ousseau	31	SEYSSES	La comarive	EARL ROUZES JEAN PIERRE	ROUZES	Jean-Pierre	FAUX	560950	6268931	21,7	72 000	21,7	0
	OUD11-PPT-0599	230	Non compensé	SSM Réseau Ousseau	31	SEYSSES	L'Yssou 2	EARL ROUZES JEAN PIERRE	ROUZES	Jean-Pierre	FAUX	560950	6268931	21,7	72 000	21,7	0
	OUD11-PPT-0600	230	Non compensé	SSM Réseau Ousseau	31	SEYSSES	L'Yssou 1	EARL ROUZES JEAN PIERRE	ROUZES	Jean-Pierre	FAUX	561123	6269261	21,7	72 000	21,7	0
OUD11-INF-0356	OUD11-PPT-0602	230	Non compensé	SSM Réseau de Larroque	31	MARTRES-YOLOSANE	Chemin Larroque	EARL SABOULARD	SABOULARD	Françoise	FAUX	537403	6234061	7,0	26 250	7,0	525
	OUD11-PPT-0603	230	Non compensé	SSM Canal principal	31	MARTRES-YOLOSANE	Bullewae	EARL SABOULARD	SABOULARD	Françoise	FAUX	537475	6236967	8,0	34 000	8,0	700
	OUD11-PPT-0604	230	Non compensé	SSM Canal principal	31	MARTRES-YOLOSANE	Le château 1	EARL SABOULARD	SABOULARD	Françoise	FAUX	536895	6235622	7,0	26 250	7,0	525
	OUD11-PPT-0605	230	Non compensé	SSM Canal principal	31	MARTRES-YOLOSANE	Le château 2	EARL SABOULARD	SABOULARD	Françoise	FAUX	536895	6235622	8,0	30 000	8,0	600
OUD11-INF-0084	OUD11-PPT-0474	230	Non compensé	SSM Louge	31	LE FOUSSERET	Agordes	EARL SABAILLON	LAHILLE	Michel	FAUX	543466	6244117	35,0	130 000	35,0	2 600
OUD11-INF-0562	OUD11-PPT-0592	230	Non compensé	SSM Réseau Aygozeau	31	CAZÈRES SUR GARONNE	Salut Cay	EARL VACCARI FRUITS	VACCARI	PATRICK	FAUX	545121	6238908	13,0	55 000	13,0	20 000
OUD11-INF-0361	OUD11-PPT-0638	230	Non compensé	SSM Canal principal	31	MONDAVEZAN	Clèp	EARL VIDAL	VIDAL	Vincent	FAUX	540825	6239620	8,0	30 000	8,0	670
	OUD11-PPT-0649	230	Non compensé	SSM Canal Tuchen	31	MONDAVEZAN	Coussouilles	EARL VIDAL	VIDAL	Vincent	FAUX	540626	6238029	18,0	75 000	18,0	1 500
	OUD11-PPT-0670	230	Non compensé	SSM Réseau Litret (Grande Naucé)	31	MONDAVEZAN	Font Vignas	EARL VIDAL	VIDAL	Vincent	FAUX	540260	6238986	16,0	80 000	16,0	1 500
	OUD11-PPT-0671	230	Non compensé	SSM Canal principal	31	MONDAVEZAN	Tuchen	EARL VIDAL	VIDAL	Vincent	FAUX	539751	6238282	10,0	65 000	10,0	5 000
OUD11-PPT-0640	230	Non compensé	SSM Canal Tuchen	31	MONDAVEZAN	Caball	EARL VIDAL	VIDAL	Vincent	VRAI	540304	6238190	6,0	12 000	6,0	300	
OUD11-INF-0539	OUD11-PPT-0573	230	Non compensé	SSM Fosé des Lymbettes	31	MARIGNAC-LASQARÈS	Lymbettes 1	EARL VIGNOLO	VIGNOLO	André	FAUX	545709	6246053	0,0	0	0,0	0

RESEAU31

Plan de Répartition 2025
Périmètres n° 230, 143 et 153

Envoyé en préfecture le 09/04/2025

Reçu en préfecture le 09/04/2025

Publié le 09/04/2025



ID : 031-200023596-20250404-BS_20250404_06-DE

Code intervention	Code prélevement	Périmètre OU	Système	Ressource prélevée	Département	Commune du point	Lieu-dit du point	Nom ou raison sociale	Nom du représentant	Prénom du représentant	Cultures spéciales	Coord X	Coord Y	Debit demandé été 2025	Volume demandé été 2025	Debit demandé hiver 2025-2026	Volume demandé hiver 2025-2026
OU011-INT-0382	OU011-PPT-0593	230	Non compensé	SSM Touch	31	SAINT-LYS	Lamothe pivot	ECOLE INGENIEURS DE PURPAN	WALLOIS	Gervais	FAUX	557884	6268339	20,0	124 000	20,0	20 000
	OU011-PPT-0594	230	Non compensé	SSM Réseau Housset	31	SEYSSES	La Coucassière Housset	ECOLE INGENIEURS DE PURPAN	WALLOIS	Gervais	FAUX	558084	6268121	20,0	20 000	20,0	20 000
	OU011-PPT-0595	230	Non compensé	SSM Réseau Housset	31	SEYSSES	La Coucassière Pivot	ECOLE INGENIEURS DE PURPAN	WALLOIS	Gervais	FAUX	558385	6267852	16,7	65 000	16,7	20 000
	OU011-PPT-0596	230	Non compensé	SSM Touch	31	SEYSSES	Lemothe enrouleur	ECOLE INGENIEURS DE PURPAN	WALLOIS	Gervais	FAUX	557934	6268331	16,0	30 000	16,0	25 000
	OU011-PPT-0597	230	Non compensé	SSM Touch	31	SEYSSES	Tenfort Enrouleur	ECOLE INGENIEURS DE PURPAN	WALLOIS	Gervais	FAUX	557934	6268331	16,0	170 000	16,0	30 000
	OU011-PPT-0923	230	Non compensé	SSM Touch	31	SAINT-LYS	TERREBLANQUE	ECOLE INGENIEURS DE PURPAN	WALLOIS	Gervais	FAUX	557848	6268856	14,0	15 000	14,0	10 000
OU011-INT-0006	OU011-PPT-0258	230	Non compensé	SSM Canal principal	31	LHERM	Desert	ELEVAGE DU MARQUISAT	CONESA	Gilbert	FAUX	554025	6258125	5,0	15 000	5,0	200
OU011-INT-1254	OU011-PPT-1439	230	Non compensé	SSM Canal principal	31	MURET	Le Caillien	FAYA D'ALBERT Trifan	FAYA D'ALBERT	Trifan	FAUX	560292	6260108	7,0	20 000	7,0	0
OU011-INT-0395	OU011-PPT-0575	230	Non compensé	SSM Canal principal	31	LE FOUSSERET	Rondouin	GAEC DE L'HIRONDELLE	RIMBAUD	Guillaume	FAUX	542838	6243524	15,0	50 796	0,0	0
	OU011-PPT-0580	230	Non compensé	SSM Canal principal	31	GRATEMS	Jouandin	GAEC DE L'HIRONDELLE	RIMBAUD	Guillaume	FAUX	546522	6248248	31,0	130 950	0,0	0
OU011-INT-0399	OU011-PPT-0507	230	Non compensé	SSM Canal de Cazeres	31	MARTRES-TOLOSANE	Ismaet	GAEC DE SAINT VIDIAN	SABOULARD	Michel et Christian	FAUX	537681	6235704	8,0	15 000		0
	OU011-PPT-0508	230	Non compensé	SSM Houx Lantecque	31	MARTRES-TOLOSANE	Loumagne	GAEC DE SAINT VIDIAN	SABOULARD	Michel et Christian	FAUX	540063	6235697	8,0	15 000		0
	OU011-PPT-0177	230	Non compensé	SSM Réseau Poite	31	MARTRES-TOLOSANE	Bourgaux	GAEC DE SAINT VIDIAN	SABOULARD	Michel et Christian	FAUX	538612	6235116	15,0	50 000	0,0	0
OU011-INT-1201	OU011-PPT-4576	230	Non compensé	SSM Garagnon	31	SALLES-SUR-GARONNE	Garagnon	GAEC DU BERGE	DEVIC	Jean-Marc	FAUX	550154	6242143	17,0	56 000	17,0	0

RESEAU31

Plan de Répartition 2025
Périmètres n° 230, 143 et 153

Code intervention	Code prélevement	Périmètre OU	Système	Ressource prélevée	Département	Commune du point	Lieu-dit du point	Nom ou raison sociale	Nom du représentant	Prénom du représentant	Cultures spéciales	Coord X	Coord Y	Debit demandé été 2025	Volume demandé été 2025	Debit demandé hiver 2025-2026	Volume demandé hiver 2025-2026
OU011-INT-0408	OU011-PPT-0184	230	Non compensé	SSM Touch	31	LHERM	Villere 2	GAEC DU MONA	BONNEMAIS ON	Alain et Clément	FAUX	553322	6261916	0,0	95 000	0,0	0
	OU011-PPT-0185	230	Non compensé	SSM Touch	31	LHERM	Mona 3	GAEC DU MONA	BONNEMAIS ON	Alain et Clément	FAUX	553322	6261926	14,0	0	14,0	0
	OU011-PPT-0187	230	Non compensé	SSM Touch	31	LHERM	Mona 2	GAEC DU MONA	BONNEMAIS ON	Alain et Clément	FAUX	555502	6282512	12,0	42 500	12,0	1 000
	OU011-PPT-0188	230	Non compensé	SSM Touch	31	LHERM	Mona 1	GAEC DU MONA	BONNEMAIS ON	Alain et Clément	FAUX	555502	6262511	36,6	107 500	0,0	0
OU011-INT-0097	OU011-PPT-0500	230	Non compensé	SSM Réseau Aygnon	31	CAZERES SUR GARONNE	La Périssière	GAEC DU MUGUET	PORRET	Cyril	FAUX	545909	6238660	12,5	54 000	0,0	0
	OU011-PPT-0561	230	Non compensé	SSM Réseau des Gargaillos	31	LAVELANET-DE-COMMINGES	Gargaillos	GAEC DU MUGUET	PORRET	Cyril	FAUX	546418	6238570	12,5	55 000	0,0	0
	OU011-PPT-0619	230	Non compensé	SSM Réseau Lamesan	31	LAVELANET-DE-COMMINGES	Sancan	GAEC DU MUGUET	PORRET	Cyril	FAUX	545780	6242727	17,0	50 000	0,0	0
OU011-INT-0410	OU011-PPT-0480	230	Non compensé	SSM Canal du Bourdin	31	MARTRES-TOLOSANE	Berre	GAEC EYCHENNE	EYCHENNE	Jérôme	FAUX	539947	6236183	6,0	30 000	0,0	0
	OU011-PPT-0402	230	Non compensé	SSM Canal principal	31	MARTRES-TOLOSANE	St Ficaud 2 Enrouleur	GAEC EYCHENNE	EYCHENNE	Jérôme	FAUX	538360	6236689	12,0	40 000	0,0	0
	OU011-PPT-0404	230	Non compensé	SSM Canal principal	31	MARTRES-TOLOSANE	St Ficaud 3 Pivot	GAEC EYCHENNE	EYCHENNE	Jérôme	FAUX	538400	6236723	25,0	130 000	0,0	0
	OU011-PPT-0405	230	Non compensé	SSM Réseau Bernes	31	MONDAYZAN	Tuchan	GAEC EYCHENNE	EYCHENNE	Jérôme	FAUX	538453	6237677	25,0	108 000	0,0	0
OU011-INT-1228	OU011-PPT-0049	230	Non compensé	SSM Canal principal	31	MARTRES-TOLOSANE	Matet	GAEC LA FERME DU MATET	SERRE ET RAYMOND	Milien et Lucie	VRAI	537881	6236445	4,0	13 000	4,0	2 000
OU011-INT-0418	OU011-PPT-0385	230	Non compensé	Forage en nappe d'accompagnement	31	LONGAGES	Pandélie	GAEC LA TUILLEIE	DELIHOM	Marie	VRAI	556394	6252976	13,0	15 000	13,0	5 000
OU011-INT-1251	OU011-PPT-0092	230	Non compensé	SSM Canal principal	31	MARTRES-TOLOSANE	Marioulet	GAEC MARE	GESTAS	Régine	FAUX	538244	6237320	7,0	35 000	7,0	2 000
OU011-INT-0425	OU011-PPT-0387	230	Non compensé	SSM Fossé La Paille	31	LHERM	La Paille	GAEC ROSSO	ROSSO	Max	FAUX	556644	6238742	22,0	115 000	22,0	2 000
	OU011-PPT-0588	230	Non compensé	SSM Réseau Tort	31	LHERM	Touzeine	GAEC ROSSO	ROSSO	Max	FAUX	556146	6259615	36,0	135 000	36,0	2 700

RESEAU31

Plan de Répartition 2025
Périmètres n° 230, 143 et 153

Code Intervenant	Code préfinancement	Période de la CU	Système	Ressource prélevée	Département	Commune de point	Lieu-dit du point	Nom ou raison sociale	Nom du représentant	Prénom du représentant	Cultures spéciales	Coord X	Coord Y	Débit demandé 01/2025	Débit demandé hiver 2025-2026	Volume demandé hiver 2025-2026	Volume demandé hiver 2025-2026
CU011-INT-1248	CU011-PPT-1645	230	Plan d'eau	Nappe / plan d'eau	31	SAINTE-FOR- DE- PEYROLIERES	En Doumège	GENE du BARRISSEAU	ANDREONI	Jean et Marie- Claude	FAUX	551584	6268202	13,9	80 000	150	40 000
CU011-INT-0869	CU011-PPT-0869	230	Plan d'eau	Le Bizard	31	SAVERES	Caillou	GENE du HOURBLET	DUTRAIN	Marc	FAUX	545071	6253978	15,0	40 000	150	40 000
CU011-INT-0133	CU011-PPT-0866	230	Plan d'eau	205110	31	SAINTE-FOR- DE- PEYROLIERES	Bois de la Roche	INDOUSTON VIGNAUX	VIGNAUX	Jean-Louis et Alain	FAUX	545988	6257923	10,0	30 000	100	30 000
CU011-INT-1266	CU011-PPT-0753	230	Plan d'eau	Ruisseau de la Galghe	31	SAINTE-FOR- DE- PEYROLIERES	Mestrom- Gatage	RESEAU31	VINCINI	Stéphane	FAUX	548798	6268254	54,0	320 000	540	320 000
CU011-INT-0478	CU011-PPT-0853	230	Plan d'eau	Bulcelllement	31	BAGAYMAC	Sachou	SARL DE LA ROCHE	VIGNAUX	Alain	VRAI	548270	6268884	3,00	80 000	300	40 000
CU011-INT-0877	CU011-PPT-0877	230	Plan d'eau	Affluent du ruisseau des Sacs (02041070)	31	SAINTE-FOR- DE- PEYROLIERES	Bois de la Coik (granité)	SARL DE LA ROCHE VIGNAUX-J-L	VIGNAUX	Jean-Louis	FAUX	545701	6266325	30,0	60 000	300	50 000
CU011-INT-0538	CU011-PPT-0976	230	Plan d'eau	Affluent du ruisseau des Sacs (02041070)	31	SAINTE-FOR- DE- PEYROLIERES	Bois de la Coik	SARL DE LA ROCHE VIGNAUX-J-L	VIGNAUX	Jean-Louis	VRAI	545574	6266111	30,0	40 000	300	40 000
CU011-INT-1219	CU011-PPT-1194	230	Plan d'eau		31	LE PIN- MIRRELET	Biguets	SCEA de la Tourelle	MADONNE	Jean	FAUX	541390	6267441	0	0	0	0
			Plan d'eau											13854	8474	5 578 500	5 578 500

RESEAU31

Plan de Répartition 2025
Périmètres n° 230, 143 et 153

Annexe n°2 : Annonce

Envoyé en préfecture le 09/04/2025

Reçu en préfecture le 09/04/2025

Publié le 09/04/2025

ID : 031-200023596-20250404-BS_20250404_06-DE





ORGANISME UNIQUE DE GESTION COLLECTIVE DES VOLUMES PRELEVABLES
POUR L'IRRIGATION
AVIS DE DEMANDE DE PRELEVEMENT POUR LA SAISON D'IRRIGATION 2025

RESEAU31 est l'organisme unique pour la gestion des prélèvements d'eau à usage agricole sur les périmètres suivants :

- Système Saint-Martory – bassin du Touch – Louge aval (N° 230)
- Bassin versant de l'Hers-Mort (N° 143)
- Bassin versant du Girou (N° 153)

Les irrigants préleveurs sur canaux, retenues, rivières et en nappe phréatique (hors nappe d'accompagnement de la Garonne) sont invités à faire connaître leurs besoins pour la campagne d'irrigation 2025 **avant le 26 janvier 2025** (article R214-31-3 du code de l'environnement). Cette démarche est obligatoire pour bénéficier d'un volume et d'une autorisation de prélèvement. Adressez-vous au Pôle GIRE de RESEAU31, 3 rue André Villet, 31400 Toulouse ou au 06 37 61 45 95 irrigation@reseau31.fr

Envoyé en préfecture le 09/04/2025

Reçu en préfecture le 09/04/2025

Publié le 09/04/2025

ID : 031-200023596-20250404-BS_20250404_06-DE



**Annexe n°3 : Courrier demande de prélèvement d'eau pour
l'irrigation (Eté 2025 et hiver 2025-2026)**



1 Modèle courrier



Toulonnet, le 6 Janvier 2025

Cher président,
Madame, Monsieur,
N° 06 27 61 46 04
irrigation@reseau31.fr
Site à consulter : www.reseau31.fr



Monsieur,

Le Syndicat Naïve de l'Eau et de l'Assainissement Réseau31 assure les réseaux et pompes à injection de stations collectives dans les communes et pour l'irrigation sur la période comprise par votre (vos) pontage(s), Réseau31 e ainsi contenu, jusqu'en 2031. (autorisation unique de prélèvement de l'eau à réinjecter entre tous les brigants).

Afin d'établir le plan de répartition des volumes disponibles, je vous invite à nous communiquer vos besoins en eau (volume et dates) pour les périodes citées (1^{er} juin - 31 octobre 2025) et éventuelle 1^{re} remontée 2025 - 31 mai 2025). Vous trouverez à ce titre les fiches n°3 à vos prédispositions à compléter ou à compléter.

Je vous invite également à recueillir les acquiescements particuliers en particulier les cultures spéciales qui peuvent être objet de derogations en cas de restrictions.

Afin de disposer de vos autorisations d'engager avant le démarrage, les fiches jointes sont à retourner au plus tard le 26 janvier 2025.

Dans la mesure où :

- vous n'irriguez pas en 2025, un volume nul est à y faire figurer.
- vous n'irriguez effectivement le prochain, le préciser également.

Je vous remercie de bien vouloir communiquer les éléments à RESEAU31, soit par message électronique à l'adresse irrigation@reseau31.fr (une photo des documents remplis peut convenir), soit par voie postale à :

RESEAU31 – Pôle GIRE
3 rue Adèle Villat
31409 TOULONNET

Bien entendu, les services de Réseau31 restent à votre écoute pour tout renseignement complémentaire. Je vous prie d'agréer, Monsieur, l'expression de ma considération distinguée.

LOIC GOLAND
Maire-Président

3.2 Modèle Fiche demande de prélèvement

PRELEVEMENTS D'EAU POUR L'IRRIGATION 2023

Merci de vérifier, compléter et actualiser si nécessaire les informations des fiches ci-jointes (Une fiche par point de prélèvement).
Un point de prélèvement matérialise un point de connexion physique, entre une ressource en eau et un dispositif de captage d'eau.
Si tous vos points de prélèvements n'apparaissent pas, contactez-nous au 05 61 17 46 04 ou sur irrigation@reseau31.fr et nous vous ferons passer une fiche ou plusieurs fiches supplémentaires.
Remarque : Les fiches pour les prélèvements en ASA sont reçues et traitées par le(e) Président(e) de l'ASA.

Raison sociale	Titre	Téléphone
Statut juridique	Représentant	Portable
Codé SIRET	Adresse	Mail
Codé APE	Code postal	Observations
Retraité <input type="checkbox"/>	Commune	

Nombre de fiches prélèvement:

Les références mentionnées sont celles d'un équipement informatique destinée à la gestion des prélèvements d'eau. Les destinataires des données sont : le SAE, le SAE RESEAU31, les services de l'Etat et l'Agence de l'Eau Adour Garonne. Conformément à la loi n° 2016-1033 du 8 septembre 2016 modifiée, le SAE RESEAU31 se désigne d'ici en tant que responsable de l'information et vous informons que vous pouvez exercer vos droits en contactant le SAE RESEAU31 à l'adresse irrigation@reseau31.fr. Vous pouvez également, pour des motifs légitimes, nous solliciter directement par courrier électronique.



Point de Prélèvement

code SMEA Nom de l'ouvrage de prélèvement

Usage Système Lieu dit

redevable_OU Milieu prélevé Commune

Périmètres OU Rive Coordonnées en Lambert93 X: Y:

Dispositif de comptage				Dispositif de pompage				
Numéro de compteur	Marque du compteur	Type de compteur	Reseau31 Personnel	Marque du groupe de	PMT en M du groupe de	Puissance électrique du	Station fixe ou mobile M	Débit équipé en l/s
<input type="text"/>	<input type="text"/>	<input type="text"/>	<input type="text"/>	<input type="text"/>	<input type="text"/>	<input type="text"/>	<input type="text"/>	<input type="text"/>

Données agricoles

Année	Ref. cadastrale ou SAS PAC	Commune	Surface totale (ha)	Dont surface irriguée (ha)	Grandes cultures* (à préciser)	**Cultures spéciales (à préciser)	Matériel d'irrigation (canon, intégral, enrouleur, pivot, autre à préciser)	Drainage	Abreuvement
<input type="text"/>	<input type="text"/>	<input type="text"/>	<input type="text"/>	<input type="text"/>	<input type="text"/>	<input type="text"/>	<input type="text"/>	<input type="checkbox"/>	<input type="checkbox"/>

*Grandes cultures : maïs, soja, tournesol, colza, blé tendre ou dur, pois...

**Cultures spéciales: arboriculture, maraichage, horticulture, pépinières, semences, semis de prairie à l'automne, tabac...

Les cultures spéciales peuvent faire l'objet de mesures dérogatoires suivant les dispositions de "l'arrêté cadre départemental relatif à la réglementation provisoire des usages de l'eau en cas de sécheresse".



RESEAU31

Plan de Répartition 2025
Périmètres n° 230, 143 et 153

Volumes d'eau

Année	Période	Date de début	Date de fin	Volume demandé en m3	Débit demandé en l/s	Volume autorisé en m3	Débit autorisé en l/s	Volume consommé en m3
<input type="text"/>	<input type="text"/>	<input type="text"/>	<input type="text"/>	<input type="text"/>	<input type="text"/>	<input type="text"/>	<input type="text"/>	<input type="text"/>

RESEAU31

Plan de Répartition 2025
Périmètres n° 230, 143 et 153