

CENTRE D'EXPLOITATION AUSSONNELLE-LÈZE-ARIÈGE

Le centre d'exploitation Aussonnelle-Lèze-Ariège couvre tous les besoins et toutes les missions de RÉSEAU31 sur le territoire des Commissions Territoriales : AUSSONNELLE (6) et BANLIEUX SUD OUEST (8).

Son expertise réside en la gestion et l'exploitation des ouvrages et des réseaux : d'eau potable, d'assainissement collectif, des eaux pluviales, de fourniture d'eau brute (irrigation, production d'eau potable), de soutien d'étiage.



UNE AUTRE IDÉE DE L'EAU

RÉSEAU31 intervient sur l'ensemble des compétences du cycle de l'eau : eau potable, assainissement collectif, assainissement non collectif, eaux pluviales, irrigation, fourniture d'eau brute. Il a été créé en 2010, pour mettre en commun des moyens qui permettent de **protéger un bien précieux, l'Eau**. Afin d'être **plus proche des collectivités adhérentes et de la population haut-garonnaise**, RÉSEAU31 a déployé une **organisation territoriale** s'appuyant sur 15 sites répartis sur l'ensemble du département.



EAU POTABLE

Dans le domaine de l'eau potable, RÉSEAU31 exerce 3 compétences :

- **La production** : du captage au traitement
- **Le transport et le stockage** : de l'unité de production à l'ouvrage de stockage
- **La distribution** : du réservoir de stockage au robinet



ASSAINISSEMENT COLLECTIF

RÉSEAU31 intervient pour :

- **La collecte** : de l'habitation au point de raccordement au réseau collectif
- **Le transport** : par un réseau de conduites vers la station d'épuration
- **Le traitement** : de la station d'épuration au milieu naturel



ASSAINISSEMENT NON COLLECTIF

RÉSEAU31 exerce les missions de contrôles des installations :

- **Le contrôle de conception et d'implantation** d'un projet neuf
- **Le contrôle de la réalisation** d'un projet neuf
- **Tous les 10 ans environ**, les agents de RÉSEAU31 vérifient **le bon fonctionnement des ouvrages** ainsi que **la réalisation des vidanges**



EAU BRUTE

RÉSEAU31 est un acteur majeur en matière de **gestion d'ouvrages hydrauliques** :

- RIVIÈRE GIROU
- HERS-MORT
- CANAL DE SAINT-MARTORY
- PLAINE DE REVEL COUFFINAL



EAUX PLUVIALES

La démarche de RÉSEAU31 répond au double objectif de **protéger les biens et les personnes contre les inondations** et de **préserver les milieux naturels**. RÉSEAU31 gère les ouvrages de collecte, de transport et de rejets en rivière.

UN RÉSEAU D'EXPERTISES AU SERVICE DES TERRITOIRES

Créé pour mettre en œuvre un service public, RÉSEAU31 mobilise ses compétences et ses ressources **au service des usagers** et s'engage dans **une démarche responsable**. Forts de la **culture du service public**, les agents de RÉSEAU31 et l'ensemble des élus, **véritables représentants locaux**, véhiculent des valeurs **de proximité, de performance et de dévouement**.



PROXIMITÉ

Proposer un service public au plus proche des usagers avec une organisation déconcentrée sur 15 commissions territoriales et des services situés au cœur des territoires, disponibles 24h/24 et 7j/7.



TRANSPARENCE

Informier en toute transparence en communiquant toutes les décisions le plus largement possible et en travaillant la clarté des informations portées aux usagers.



SOLIDARITÉ

Être le garant d'une gestion solidaire du cycle de l'eau pour permettre l'accès pour tous à un service de qualité en Haute-Garonne.



APPROCHE GLOBALE

Garantir le meilleur rapport qualité prix en considérant les aspects techniques, économiques, sociaux et environnementaux.



GESTION DURABLE

Protéger durablement l'environnement et préserver le patrimoine technique et naturel au profit des générations futures.

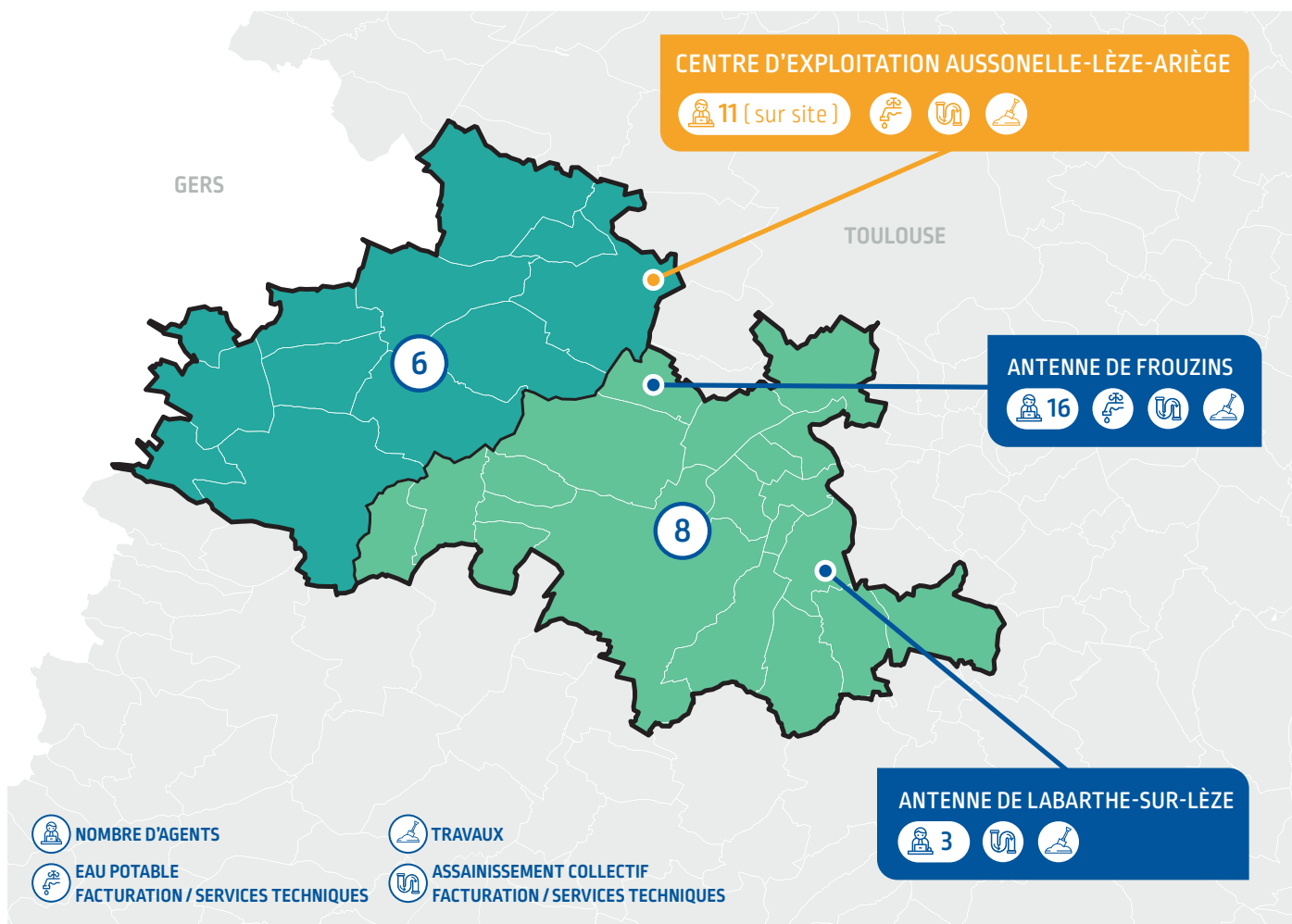


DÉMARCHE QUALITÉ

RÉSEAU31 assure un suivi rigoureux pour surveiller la qualité de l'eau distribuée et apporter immédiatement d'éventuelles actions correctives.

LE PÉRIMÈTRE D'ACTION DU CENTRE D'EXPLOITATION AUSSONNELLE-LÈZE-ARIÈGE

Le centre d'exploitation Aussonnelle-Lèze-Ariège, basé à **Plaisance du Touch**, fait partie du **Territoire Centre** qui s'étend de **l'Est à l'Ouest du Département**. A l'Ouest et au Sud-Ouest de Toulouse, il couvre les **Commissions Territoriales** : AUSSONNELLE (6) et BANLIEUE SUD OUEST (8).



VOS CONTACTS AU CENTRE D'EXPLOITATION AUSSONNELLE-LÈZE-ARIÈGE

 30 AGENTS À VOTRE SERVICE

AGENTS BASÉS À PLAISANCE DU TOUCH



JÉRÔME MONTORI //

Responsable de Centre

✉ jerome.montori@reseau31.fr

☎ 06 42 34 10 03



PHILIPPE CALVET //

Adjoint au Responsable de Centre

✉ philippe.calvet@reseau31.fr

☎ 06 21 56 38 85



LOÏC DUTECH //

Référent Urbanisme, Travaux, Logistique magasin

✉ loic.dutech@reseau31.fr

☎ 06 35 66 89 95



AUDREY LEFEBVRE //

Secrétariat

✉ audrey.lefebvre@reseau31.fr

☎ 05 61 17 30 05

AGENT BASÉ À FROUZINS



FRÉDÉRIC BUÉS //

Responsable Irrigation, Exploitation Saint-Martory

✉ frederic.bues@reseau31.fr

☎ 06 45 82 89 28

AUTRES CONTACTS UTILES



NICOLAS ROUDET //

Directeur Territoire Centre

✉ nicolas.roudet@reseau31.fr

☎ 06 87 68 22 94



CLAIRE FERRIE //

Correspondante Technique Maîtrise d'ouvrage

✉ claire.ferrie@reseau31.fr

☎ 07 87 67 98 54



Pôle contrôle de l'Assainissement

Services Assainissement non collectif //

✉ anc@reseau31.fr

☎ 05 61 17 30 26

SERVICE ADMINISTRATIF & GESTION DES INTERVENTIONS

05 61 17 30 05

toulouse.ouest@reseau31.fr

SERVICE FACTURATION USAGERS

05 61 24 83 31

abonnes.aussonnelle@reseau31.fr

RETROUVEZ TOUS NOS FORMULAIRES
TÉLÉCHARGEABLES SUR LE SITE RÉSEAU31



RETROUVEZ-NOUS SUR :
www.reseau31.fr

SUIVEZ-NOUS SUR :

 @reseau31smea  @reseau31_smea  reseau31_smea