

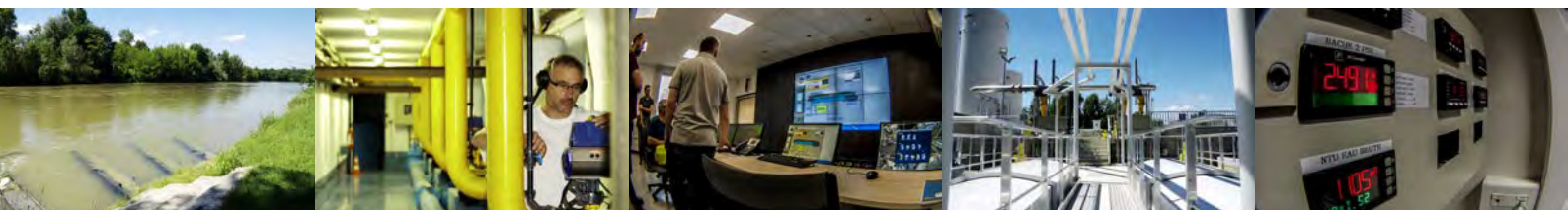
**réseau31**  
une autre idée de l'eau



# DOSSIER DE PRESSE

INAUGURATION du 14 juin 2018 à 17h

EXTENSION ET MODERNISATION DE L'USINE DE PRODUCTION D'EAU POTABLE  
DE LA PERIPHERIE SUD-EST DE TOULOUSE



Avec le soutien de





« L'eau est un enjeu primordial pour notre région.

*Chaque jour, avec les élus et les agents de Réseau31, nous engageons les actions pour veiller à la qualité de l'eau distribuée, à la préservation des milieux aquatiques et plus largement à la qualité du milieu naturel.*

*Nous sommes au cœur de la transition écologique, au cœur de votre vie quotidienne.*

*Dans l'objectif de garantir qualitativement et quantitativement l'alimentation en eau potable des usagers du territoire sud-est de Toulouse, nous avons engagé l'extension et la modernisation de la filière de traitement de l'usine ainsi qu'un traitement de ses terres de décantation.*

*Cette nouvelle usine répond ainsi aux enjeux importants de développement urbain du territoire, grâce à une augmentation de ses capacités de production tout en préservant la qualité de la ressource. L'usine produit ainsi via un réseau de transport et de stockage structurant de l'eau potable pour les besoins de 25 communes du SICOVAL, ainsi que pour la commune de Venerque et une partie des communes du Syndicat SAGe. »*

**Sébastien VINCINI**, Président de Réseau31

Située en bord de Garonne, sur la commune de Vieille-Toulouse, l'usine de PSE a été mise en service en 1974 sous la maîtrise d'ouvrage du Conseil Général de la Haute-Garonne, avec une capacité de production de 10 000 m<sup>3</sup>/jour.

En 1985 une extension a permis de doubler sa capacité en la portant à 20 000 m<sup>3</sup>/jour.

Par la suite des améliorations régulières ont été apportées comme par exemple le traitement au charbon actif, l'ozonation, l'automatisation, l'acidification et la création d'un puits de secours.

Cette dernière tranche de travaux relative à l'extension et la modernisation de l'usine a débuté en mars 2015, et se termine aujourd'hui. Elle permet de produire jusqu'à 1 700 m<sup>3</sup>/h (34 000 m<sup>3</sup>/jour) avec pour objectif à l'horizon 2030 d'augmenter la production d'eau potable à 2 500 m<sup>3</sup>/heure (50 000 m<sup>3</sup>/jour).

L'eau brute puisée dans la Garonne ou l'Ariège, est traitée par l'usine avant d'être acheminée vers les réservoirs de tête de Pechbusque et de Ramonville puis distribuée vers environ 38 000 habitations du sud-est toulousain.



#### RESEAU31 EN QUELQUES CHIFFRES

**245** collectivités

adhèrent à Réseau31, incluant 231 communes et 14 intercommunalités

Plus de **350** agents

œuvrent pour Réseau31 quotidiennement

## Les caractéristiques des nouveaux ouvrages

### Une modernisation de la filière eau

- L'installation d'une nouvelle pompe de 2 500 m<sup>3</sup> à partir de l'exhaure existante
- Le redimensionnement à 2500 m<sup>3</sup>/h dégrillage, pré-ozonation, neutralisation au Co<sup>2</sup>, injection de Charbon Actif en Poudre et injection de coagulant
- La construction de 2 files «Actiflo®» (floculation et décantation) dimensionnée chacune à 850 m<sup>3</sup>/h soit 1 700 m<sup>3</sup>/h évolutif avec une troisième file qui portera le débit d'eau traitée à 2 500 m<sup>3</sup>/h
- L'amélioration de la filtration sur 9 filtres à sable

### Une mise en conformité de la filière des terres de décantation

- Le soutirage des terres des décanteurs vers une bêche eaux sales, et séparation des boues du sable par des hydrocyclones
- La bêche eaux sales reçoit les terres des décanteurs, les eaux de lavage des filtres à sable et les centrats de la centrifugeuse
- Le transfert régulé des eaux sales vers l'épaississeur qui rejette des eaux claires conformes dans le milieu naturel, la Garonne
- Le soutirage des terres de décantation vers la centrifugeuse avec ajout de polymère et de chaux
- Le stockage des terres de décantation pour un traitement adapté

## Les atouts

### ...des nouveaux travaux

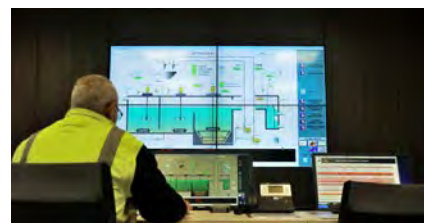
- Augmentation de la capacité des prétraitements
- Compacité des ouvrages et possibilités d'évolution
- Amélioration des performances (qualité de l'eau)
- Sécurisation de la filière de traitement vis-à-vis du risque d'inondabilité
- Traitement des terres de décantation améliorant la qualité de l'eau rejetée en Garonne
- Intégration architecturale

### ...de l'unité complète

- Filière sécurisée, moderne et performante
- Sécurisation de l'alimentation en eau brute par une double alimentation : Ariège et Garonne
- Une exploitation de l'usine en régie directe par des agents spécialisés et une astreinte spécifique et dédié à l'usine 24h/24 et 7j/7j



**En complément de ces travaux**, la salle de commande a été rénovée. Véritable tour de contrôle de l'usine, celle-ci est équipée d'un mur d'images associé à un pupitre de pilotage permettant de visualiser et d'interagir en temps réel sur les données de l'usine, les alarmes et les débits de pertes sur le réseau. Cet outil offre une surveillance efficace des différentes étapes de production, de distribution d'eau potable et sécurise l'ensemble des installations associées (usine, réservoirs, réseaux).



**Protection du milieu naturel**  
grâce au traitement des terres de décantation

**Optimisation du traitement**  
avec moins d'énergie, de pertes en eau et de consommables

Montant total de l'opération **6 450 000 €**  
Financements et Subventions



16%



10%



74%

## Les acteurs

### ETUDES

- Maître d'oeuvre : Réseau31
- Coordonnateur sécurité (SPS) : ELYFEC
- Contrôleur technique : SOCOTEC
- Etudes géotechniques : FONDASOL
- Diagnostics amiante : DIAGAMTER, ALPES CONTROLES
- Etudes hydrauliques : ARTELIA
- Etudes réglementaires : OTEIS

### TRAVAUX

- Titulaire Mandataire conception & équipements :  
**OTV**
- Titulaire-génie civil et VRD :  
**SOGEA**
- Architecture et paysage :  
**ENZO ET ROSSO**

## La localisation

Ariège

Confluence  
Ariège et Garonne

Vieille Toulouse

Usine de traitement d'eau potable  
de la périphérie sud-est de Toulouse

Garonne

Coordonnées GPS :  
- Latitude : 43.540079  
- Longitude : 1.434688



Usine d'eau potable  
de la périphérie sud-est de Toulouse

## Surveillance et qualité de l'eau

La production d'eau potable est soumise à des normes de qualité exigeantes, c'est pourquoi à chaque étape du traitement et de la distribution de l'eau, les agents de Réseau31 effectuent au sein du laboratoire de l'usine, des autocontrôles quotidiens, interprètent les résultats et mettent en place des mesures correctives si nécessaire.

Cette surveillance continue permet d'assurer une conformité de la qualité de l'eau distribuée, en complément des analyses réglementaires effectuées par l'Agence Régionale de Santé.

Sécurisée en matière de traitement, l'usine l'est également au niveau de ses accès par la mise en place d'une nouvelle clôture et d'un dispositif anti-intrusion (vidéo surveillance, détecteurs infra-rouge...).



Retrouvez toute notre actualité sur [www.reseau31.fr](http://www.reseau31.fr)

Syndicat Mixte de l'Eau et de  
l'Assainissement de Haute-Garonne  
Usine de traitement d'eau potable  
de la périphérie sud-est de Toulouse  
Chemin des Etroits  
31320 VIEILLE -TOULOUSE

CONTACT PRESSE  
Séverine DELES  
Téléphone : 05 61 17 30 01  
[contact@reseau31.fr](mailto:contact@reseau31.fr)