

La charte graphique de Réseau31 évolue !



Logo



Police



Papier en-tête



Adresse mail

LE LOGO

CHARTRE GRAPHIQUE DE RÉSEAU31



Service public de l'eau



LA POLICE

CHARTRE GRAPHIQUE DE RÉSEAU31

CINEPLEX - LOGO

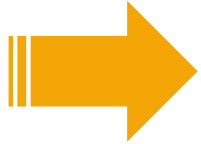


KOHO - SITE INTERNET

ECRANS AFFICHAGE DYNAMIQUE



DOCUMENTS INTERNES, MAILS, COURRIER



NOUVELLE POLICE : SEGOE UI

Réseau31, service public de l'eau
Réseau31, service public de l'eau

RÉSEAU31, SERVICE PUBLIC DE L'EAU
RÉSEAU31, SERVICE PUBLIC DE L'EAU

Réseau31, service public de l'eau

1, 2, 3, 4, 5, 6, 7, 8, 9, 0

Utiliser la
taille : 10

LES COULEURS

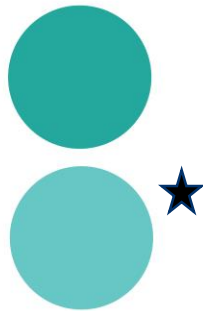
CHARTRE GRAPHIQUE DE RÉSEAU31

GAMME DE COULEURS

BLEU



VERT



JAUNE/ORANGE



**★ Couleurs officielles du logo
et déclinaison pour la
bannière**

**L'orange sert pour illustrer
un document**

CHARTRE GRAPHIQUE DE RÉSEAU31

GAMME DE COULEURS

BLEU



CMJN : 100/74/8/0
RVB : 5/73/147
#054993



CMJN : 82/40/1/0
RVB : 19/129/195
#1381C3



CMJN : 75/22/0/0
RVB : 33/157/217
#219DD9



CMJN : 63/0/0/0
RVB : 78/194/241
#4EC2F1



CMJN : 52/0/8/0
RVB : 126/204/231
#7ECCE7

VERT



CMJN : 76/11/43/0
RVB : 30/162/156
#1EA29C



CMJN : 56/0/27/0
RVB : 116/197/197
#74C5C5

JAUNE/ORANGE



CMJN : 0/68/91/0
RVB : 237/108/35
#ED6C23



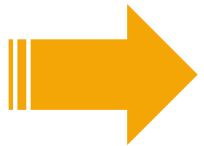
CMJN : 2/40/96/0
RVB : 244/166/6
#F4A606

COMMENT ECRIRE CORRECTEMENT NOTRE MARQUE ?

Réseau31



Pas de majuscules dans le corps de la marque
sauf pour un titre en majuscules

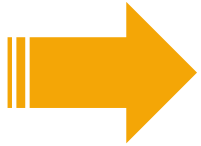


On n'oublie pas l'accent sur le e



On écrit correctement #Réseau31

Réseau31



Notre marque est Réseau31.

Il faut nous nommer **Réseau31, service public de l'eau en Haute-Garonne**

(et non plus : syndicat mixte de l'eau et de l'assainissement)

LE PAPIER EN-TÊTE

CHARTRE GRAPHIQUE DE RÉSEAU31

Evolution du papier en-tête



Syndicat Mixte de l'Eau et de l'Assainissement de Haute-Garonne - Z.I. de Montaudran - 3, rue André-Villet - 31400 Toulouse - Tél. 05 61 17 30 30

Service public de l'eau en Haute-Garonne - 3 rue André Villet - ZI Montaudran - 31400 Toulouse - Tél : 05 61 17 30 30 - www.reseau31.fr

Attention ! Nous devons épuiser nos anciens stocks avant de passer au nouvel en-tête



LES ADRESSES MAIL

CHARTRE GRAPHIQUE DE RÉSEAU31



Les adresses mail doivent être uniformes

Format à respecter



Prénom NOM
Fonction
Réseau31
Service public de l'eau en Haute-Garonne
3 rue A. Villet - 31400 Toulouse
Tel : 05.61.17.xx.xx / 06.xx.xx.xx.xx
www.reseau31.fr



**Adresse à modifier si
besoin**



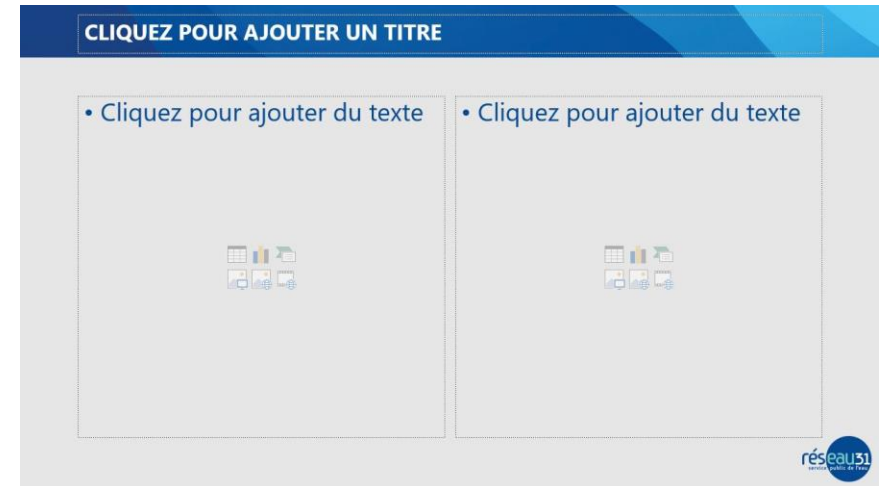
**Nouveau logo avec lien
vers notre site web**

Police : Segoe UI, taille 10

SUPPORTS COM / SIGNALÉTIQUE

CHARTRE GRAPHIQUE DE RÉSEAU31

Présentation Powerpoint



CHARTRE GRAPHIQUE DE RÉSEAU31



UTILISATION DE LA BANNIÈRE GRAPHIQUE

Réseau31, service public de l'eau

BULLETIN D'INFORMATION EAU POTABLE

Une intervention sur le réseau de distribution du réservoir d'eau potable de Grenade sera prochainement réalisée par Réseau31, Syndicat Mixte de l'Eau et de l'Assainissement de Haute-Garonne.

Une coupure d'eau sera nécessaire et effectuée dans la nuit du lundi 27 au mardi 28 septembre 2023 entre 23h00 et 06h00 du matin. Toute la commune sera impactée par cette coupure d'eau.

Conscient de la gêne qu'occasionnera cette coupure, les agents de Réseau31 s'efforceront de réduire au strict nécessaire la durée de l'intervention. L'alimentation en eau pourra ainsi être rétablie sans préavis avant l'heure indiquée.

Afin d'éviter tout problème, il est conseillé :

- de vous assurer de la fermeture de tous vos robinets au moment de la coupure
- de mettre à l'arrêt les appareils électroménagers
- une fois le service rétabli, de laisser couler à faible débit un de vos robinets d'eau froide pendant quelques minutes afin de chasser l'air qui pourrait se trouver dans votre branchement malgré les purges réalisées par nos services
- de vous assurer une réserve d'eau suffisante pour vos besoins le temps de la coupure.



Réseau31
Centre d'Exploitation de Grenade
1425 rue du Pont Haut
31200 Grenade-sur-Garonne
Tél : 05 61 81 81 80
grenade@reseau31.fr

Heures de service au standard :
de 8h à 12h et de 14h à 17h

Syndicat Mixte de l'Eau et de l'Assainissement
de Haute-Garonne
www.reseau31.fr

RESEAU31, SERVICE PUBLIC DE L'EAU



Pour toute problématique en rapport avec l'eau potable,
merci de bien vouloir contacter :
Réseau31 au 05.61.00.72.80

Réseau31 intervient 24h/24 : www.reseau31.fr



STEP DE SAINT-JULIEN



Centre d'Exploitation Val de Garonne
Impasse du Moulin
Lieu-dit Sierp
31220 MONDAVEZAN

Contact urgence :

PROPRIÉTÉ PRIVÉE - DEFENSE D'ENTRER

ASSAINISSEMENT



ADOPTONS LES BONS GESTES !

- pour notre facture
- pour la planète



Ne jetez plus les lingettes dans les toilettes.

Les lingettes (même supposées dégradables dans l'eau) ainsi que les textiles « comme les masques », sont l'origine de nombreux problèmes importants sur les systèmes d'assainissement. Ils endommagent les pompes, les vannes, le réseau et bouchent les canalisations impliquant plus de réparations et d'interventions d'entretien sur les ouvrages. Le coût d'exploitation est alors accru et se répercute sur la facture d'assainissement.

RESEAU31
Syndicat Mixte de l'Eau et de
l'Assainissement de Haute-Garonne
3 rue A. Villet
31400 Toulouse
05 61 17 30 30
www.reseau31.fr



RESEAU31 SERVICE PUBLIC DE L'EAU EN HAUTE-GARONNE



CHARTRE GRAPHIQUE DE RÉSEAU31

LA GOUVERNANCE DE RÉSEAU31

COMMUNES
EPCI

14 COMMISSIONS TERRITORIALES ACTIVES (CT)
682 SIÈGES DE REPRÉSENTANTS DÉSIGNÉS PAR LES COMMUNES ET EPCI

BUREAU SYNDICAL
18 MEMBRES

CONSEIL SYNDICAL
107 DÉLÉGUÉS

RÉSEAU31
SYNDICAT MIXTE DE L'EAU
ET DE L'ASSAINISSEMENT
DE LA HAUTE-GARONNE

ACTEUR MAJEUR DANS LE SERVICE PUBLIC DE L'EAU ET DE L'ASSAINISSEMENT

RETROUVEZ-NOUS SUR : www.reseau31.fr
SUIVEZ-NOUS SUR : [@reseau31smea](https://www.facebook.com/reseau31smea) [@reseau31_smea](https://www.instagram.com/reseau31_smea) [reseau31_smea](https://www.linkedin.com/company/reseau31_smea)



VOS CONTACTS AU CENTRE D'EXPLOITATION GRENADE-SUR-GARONNE

27 AGENTS À VOS SERVICES

PATRICK ROQUES Directeur Technique local patrick.rousseau@reseau31.fr 05 61 87 41 00	JEAN-PAUL TAURIGAN Responsable des puits forains jean.paul.taurigan@reseau31.fr 05 61 87 41 00
SÉVERINE SABOY Responsable des forains severine.saboy@reseau31.fr 05 61 87 41 00	FRANÇOIS BODET Technicien francois.bodet@reseau31.fr 05 61 87 41 00
JEAN-CYRIL GARNAUD Responsable des puits forains jean-cyril.garnaud@reseau31.fr 05 61 87 41 00	SYLVIE MAUREL Technicienne sylvie.maurel@reseau31.fr 05 61 87 41 00

SERVICE SECOURS URGENT - GÉRECTION DES INTERVENTIONS
05 61 87 41 00
serviceurg@reseau31.fr

SERVICE FACTURATION USAGERS
05 61 82 63 00
services_utilisateurs@reseau31.fr

RETROUVEZ TOUS NOS FORMULAIRES
TÉLÉCHARGEABLES SUR LE SITE RÉSEAU31

RETROUVEZ-NOUS SUR : www.reseau31.fr
SUIVEZ-NOUS SUR : [@reseau31smea](https://www.facebook.com/reseau31smea) [@reseau31_smea](https://www.instagram.com/reseau31_smea) [reseau31_smea](https://www.linkedin.com/company/reseau31_smea)

CENTRE D'EXPLOITATION GRENADE-SUR-GARONNE

Le centre d'exploitation de Grenade-sur-Garonne couvre tous les besoins et garantit les missions de RÉSEAU31 sur le territoire de la Commission Territoriale "VALLE DE LA SAVIE ET COTEAUX DE CADOURNÉS".
Le centre d'exploitation de Grenade-sur-Garonne apporte son expertise dans la gestion et l'exploitation des ouvrages et des réseaux d'eau potable, d'assainissement collectif, d'eau pluviale, ainsi que dans la gestion de l'assainissement non collectif.

LE SERVICE PUBLIC PROCHE DE CHEZ VOUS 24H/24H ET 7J/7 | www.reseau31.fr

CHARTRE GRAPHIQUE DE RÉSEAU31

 Notre nouveau logo, la bannière et process sont à retrouver
sous :
T / Dossiers communs / Communication / Charte graphique

 Les modèles de documents sont disponibles sous :
T / Dossiers communs / Modèles de documents